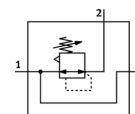


# Válvula reguladora de pressão de precisão MS6-LRPB-1/2-D5-VS-Z

Código da peça: 534918

FESTO

Regulador com comando indireto, pressão de trabalho de até 4 bar,  
saída de pressão frontal.



## Ficha técnica

Característica	Valor
Dimensões	6
Série	MS
Trava do atuador	Manopla com trava
Posição de instalação	Nos dois lados
Princípio construtivo	Válvula reguladora de pressão de membrana servopilotada
Função reguladora	Pressão inicial constante com escape secundário
Pressão de trabalho	1 ... 14 bar
Faixa de regulação de pressão	0,1 ... 4 bar
Histerese de pressão máxima	0,02 bar
Vazão, escape secundário	$\geq 650$ l/min
Vazão nominal padrão	$\geq 3.000$ l/min
Meio operacional	Ar comprimido conforme ISO 8573-1:2010 [7:4:4] Gases inertes
Observação sobre meio operacional e do piloto	Não permite operação com lubrificação
Classe de resistência à corrosão KBK	2
Temperatura de armazenamento	-10 ... 60 °C
Temperatura do meio	-10 ... 60 °C
Temperatura ambiente	-10 ... 60 °C
Peso do produto	1.000 g
Tipo de fixação	Opcional: Montagem em painel frontal Montagem na tubulação com acessórios
Conexão pneumática 1	G1/2
Conexão pneumática 2	G1/2
Conexão pneumática 3	G1/4
Observações sobre material	Isento de cobre e PTFE Conforme RoHS
Informação sobre material, vedações	NBR
Informação sobre material, corpo	Alumínio