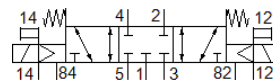


válvula solenoide VMPA1-M1H-G-S-M7-PI

Código da peça: 533388

FESTO

com conexão elétrica individual M8x1, 4 pólos.



Ficha técnica

Característica	Valor
Função de válvula	5/3 vias, fechada
Tipo de acionamento	elétrico
Tamanho da válvula	10 mm
Vazão nominal padrão	320 l/min
Pressão de operação Mpa	-0,09 ... 1 MPa
Pressão de trabalho	-0,9 ... 10 bar
Princípio construtivo	Válvula de carretel
Tipo de retorno	mola mecânica
Autorização	c UL us - Recognized (OL)
Certificação CE (veja Declaração de Conformidade)	conforme Diretriz EU-EMV conforme EU-RoHS-RL
Marca UKCA (ver declaração de conformidade)	conforme regulamentos do Reino Unido para EMV conforme regulamentos RoHS do Reino Unido
Classe de proteção	IP65 quando montado conforme norma IEC 60529
Função de ar de escape	regulável
Princípio de vedação	não temperado
Posição de instalação	Nos dois lados
Acionamento auxiliar manual	Com trava Pulsante
Tipo de pilotagem	servopilotado
Alimentação de ar servopilotada	externo
Sentido do fluxo	reversível
Cobertura	cobertura positiva
Indicador de status do sinal	sim
Pressão de controle MPa	0,3 ... 0,8 MPa
Pressão de acionamento	3 ... 8 bar
Adequado para vácuo	sim
Vazão nominal normal com QS-6	320 l/min
Tempo de comutação, desligado	35 ms
Tempo de comutação, ligado	10 ms
Tempo de comutação, reversão	15 ms
Máx. pulso de teste positivo com sinal 0	400 µs
Máx. pulso de teste negativo com sinal 1	200 µs
Flutuações de tensão admissíveis	+/- 25 %
Meio operacional	Ar comprimido conforme ISO 8573-1:2010 [7:4:4]
Observação sobre meio operacional e do piloto	Permite operação com lubrificação (necessária para operações subsequentes)
Resistência à vibração	Teste de aplicação do transporte com grau de severidade 2 conforme FN 942017-4 e EN 60068-2-6
Resistência a choques	Teste de choque com nível de gravidade 2 conforme FN 942017-5 e EN 60068-2-27
Classe de resistência à corrosão KBK	1 – Resistência à corrosão baixa

Característica	Valor
Conformidade LABS	VDMA24364-B1/B2-L
Temperatura de armazenamento	-20 ... 40 °C
Temperatura do meio	-5 ... 50 °C
Umidade relativa do ar	Máx. 90% a 40°C
Temperatura ambiente	-5 ... 50 °C
Torque máximo, fixação da válvula	0,25 Nm
Peso do produto	143 g
Conexão elétrica	de 4 pinos M8x1 Conector conforme norma EN 60947-5-2
Tipo de fixação	com furo passante
Conexão de ar auxiliar de servopilotagem 12/14	M5
Conexão de escape de servopilotagem 82/84	M5
Conexão pneumática 1	M7
Conexão pneumática 2	M7
Conexão pneumática 3	M7
Conexão pneumática 4	M7
Conexão pneumática 5	M7
Observações sobre material	Conforme RoHS
Material das vedações	NBR
Material do corpo	Injetados de alumínio