

# combinação de filtros LFMBA-1/2-D-MIDI-DA-A

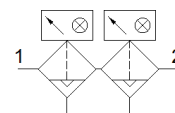
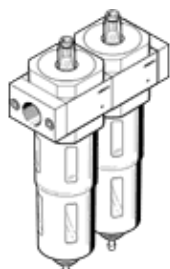
Código da peça: 532878

Classic - não usar para novos projetos

FESTO

Cartucho do filtro 0,01 µm, com copo de proteção metálica, indicador de pressão diferencial, dreno automático.

Alternativas modernas podem ser encontradas digitando-se os quatro primeiros caracteres do tipo do código no campo de busca.



## Ficha técnica

Característica	Valor
Dimensões	Midi
Série	D
Posição de instalação	vertical +/- 5°
Grau de filtração	0,01 µm
Grau de eficiência do filtro	99,9999 %
Dreno	totalmente automático
Princípio construtivo	Filtro de fibra
Volume máximo do condensado	43 ml
Proteção de copo	Copo de proteção metálico
Pressão de trabalho	1,5 ... 12 bar
Meio operacional	Ar comprimido conforme ISO 8573-1:2010 [6:8:4] Gases inertes
Conformidade LABS	VDMA24364-B1/B2-L
Classe de pureza do ar na saída	Ar comprimido conforme ISO 8573-1:2010 [1:7:2] Gases inertes
Temperatura do meio	1,5 ... 60 °C
Nível residual de óleo	0,01 mg/m <sup>3</sup>
Temperatura ambiente	-10 ... 60 °C
Peso do produto	1.429 g
Tipo de fixação	Montagem na tubulação com acessórios
Conexão pneumática 1	G1/2
Conexão pneumática 2	G1/2
Observações sobre material	Conforme RoHS
Material do filtro	Fibra de borossilicato
Material do corpo	Injetados de zinco
Material do copo	PC