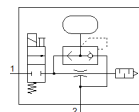
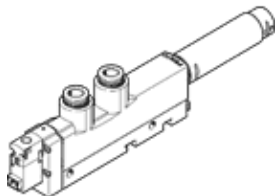


gerador de vácuo VN-14-H-T4-PQ3-VQ3-RO2-B

Código da peça: 532648

FESTO

Com expulsor e válvula solenóide integrada. Standard, altos níveis de vácuo, 18 mm de largura, em T com conexão rápida e silenciador aberto.



Ficha técnica

Característica	Valor
Diâmetro nominal, bico de Venturi	1,4 mm
Dimensão da grade	18 mm
Tipo de silenciador	aberto
Posição de instalação	Nos dois lados
Característica do ejetor	Padrão Alto nível de vácuo
Acionamento auxiliar manual	Pulsante
Função integrada	Válvula de expulsão pneumática Válvula elétrica de abertura e fechamento Silenciador aberto
Princípio construtivo	Forma de T
Função de válvula	2/2
Pressão de trabalho para máx. capacidade de sucção	4 bar
Pressão de trabalho	2 ... 8 bar
Pressão de trabalho para vácuo máximo	3,5 bar
Vácuo máximo	92 %
Pressão nominal operacional	6 bar
Máx. capacidade de sucção (comparada com a atmosfera)	48,8 l/min
Tempo de pressurização na pressão nominal de trabalho	0,5 s
Faixa de tensão operacional c.c.	21,6 ... 26,4 V
Consumo elétrico	1,2 W
Tempo de abertura e fechamento	100 %
Meio operacional	Ar comprimido conforme ISO 8573-1:2010 [7:4:4]
Observação sobre meio operacional e do piloto	Não permite operação com lubrificação
Classe de resistência à corrosão KBK	1 – Resistência à corrosão baixa
Conformidade LABS	VDMA24364-Zona III
Temperatura do meio	0 ... 50 °C
Nível de pressão acústica com pressão operacional nominal	69 dB(A)
Classe de proteção	IP40
Temperatura ambiente	0 ... 50 °C
Peso do produto	100 g
Conexão elétrica	Conector
Tipo de fixação	com furo passante com trilho DIN com acessórios
Conexão pneumática 1	QS-8
Conexão pneumática 3	Silenciador aberto
Conexão de vácuo	QS-8
Material da rosca de conexão	Feito de liga de alumínio anodizado
Observações sobre material	Conforme RoHS
Material das vedações	NBR
Material do bico de coleta	POM
Material do corpo	reforçado com PA

Característica	Valor
	reforçado com POM
Material do silenciador	Liga de alumínio POM Espuma PU
Material dos parafusos	Aço
Material do bico de descarga	Liga de alumínio
Material da conexão	Latão níquelado