

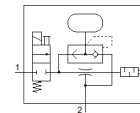
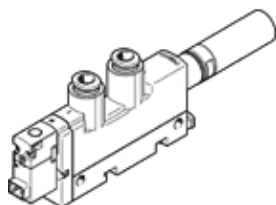
# gerador de vácuo VN-10-L-T3-PQ2-VQ2-R01-B

Código da peça: 532641

★ Linha de produtos básicos

Com expulsor e válvula solenóide integrada. Standard, grande fluxo de aspiração, 14 mm de largura, em T com conexão rápida e silenciador aberto.

FESTO



## Ficha técnica

| Característica  | Valor   |
|---|---|
| Diâmetro nominal, bico de Venturi                         | 0,95 mm   |
| Dimensão da grade   | 14 mm   |
| Tipo de silenciador                                       | aberto  |
| Posição de instalação                                     | Nos dois lados  |
| Característica do ejetor                                  | Padrão<br>Grande capacidade de sucção   |
| Acionamento auxiliar manual                               | Pulsante  |
| Função integrada  | Válvula de expulsão pneumática<br>Válvula elétrica de abertura e fechamento<br>Silenciador aberto |
| Princípio construtivo                                     | Forma de T  |
| Função de válvula   | 2/2   |
| Pressão de trabalho para máx. capacidade de sucção        | 5 bar   |
| Pressão de trabalho                                       | 2 ... 8 bar   |
| Pressão nominal operacional                               | 6 bar   |
| Máx. capacidade de sucção (comparada com a atmosfera)     | 40,5 l/min  |
| Tempo de pressurização na pressão nominal de trabalho     | 0,67 s  |
| Faixa de tensão operacional c.c.                          | 21,6 ... 26,4 V   |
| Consumo elétrico  | 1,2 W   |
| Tempo de abertura e fechamento                            | 100 %   |
| Meio operacional  | Ar comprimido conforme ISO 8573-1:2010 [7:4:4]  |
| Observação sobre meio operacional e do piloto             | Não permite operação com lubrificação   |
| Classe de resistência à corrosão KBK                      | 1 – Resistência à corrosão baixa  |
| Conformidade LABS   | VDMA24364-B1/B2-L   |
| Temperatura do meio                                       | 0 ... 50 °C   |
| Nível de pressão acústica com pressão operacional nominal | 72 dB(A)  |
| Classe de proteção  | IP40  |
| Temperatura ambiente                                      | 0 ... 50 °C   |
| Peso do produto   | 63 g  |
| Conexão elétrica  | Conector  |
| Tipo de fixação   | com furo passante<br>com trilho DIN<br>com acessórios   |
| Conexão pneumática 1                                      | QS-6  |
| Conexão pneumática 3                                      | Silenciador aberto  |
| Conexão de vácuo  | QS-6  |
| Material da rosca de conexão                              | Feito de liga de alumínio anodizado   |
| Observações sobre material                                | Conforme RoHS   |
| Material das vedações                                     | NBR   |
| Material do bico de coleta                                | POM   |
| Material do corpo   | reforçado com PA<br>reforçado com POM   |
| Material do silenciador                                   | PE  |

| <b>Característica</b>        | <b>Valor</b>       |
|------------------------------|--------------------|
| Material dos parafusos       | Aço                |
| Material do bico de descarga | Liga de alumínio   |
| Material da conexão          | Latão<br>níquelado |