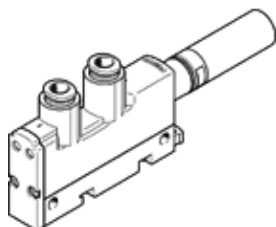
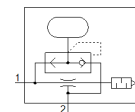


# gerador de vácuo VN-07-L-T3-PQ2-VQ2-R01-A

Código da peça: 532629

FESTO

Com expulsor. Standard, grande fluxo de aspiração, 14 mm de largura, em T com conexão rápida e silenciador aberto.



## Ficha técnica

| Característica  | Valor   |
|---|---|
| Diâmetro nominal, bico de Venturi                         | 0,7 mm  |
| Dimensão da grade   | 14 mm   |
| Tipo de silenciador                                       | aberto  |
| Posição de instalação                                     | Nos dois lados  |
| Característica do ejetor                                  | Padrão<br>Grande capacidade de sucção                 |
| Função integrada  | Válvula de expulsão pneumática<br>Silenciador aberto  |
| Princípio construtivo                                     | Forma de T  |
| Pressão de trabalho para máx. capacidade de sucção        | 4 bar   |
| Pressão de trabalho                                       | 1 ... 8 bar   |
| Pressão nominal operacional                               | 6 bar   |
| Máx. capacidade de sucção (comparada com a atmosfera)     | 30,9 l/min  |
| Tempo de pressurização na pressão nominal de trabalho     | 0,79 s  |
| Meio operacional  | Ar comprimido conforme ISO 8573-1:2010 [7:4:4]        |
| Observação sobre meio operacional e do piloto             | Não permite operação com lubrificação                 |
| Classe de resistência à corrosão KBK                      | 1 – Resistência à corrosão baixa                      |
| Conformidade LABS   | VDMA24364-B1/B2-L                                     |
| Temperatura do meio                                       | 0 ... 60 °C   |
| Recomendações para a limpeza                              | Lixívia de sabão                                      |
| Nível de pressão acústica com pressão operacional nominal | 64 dB(A)  |
| Temperatura ambiente                                      | 0 ... 60 °C   |
| Torque máximo   | 0,5 Nm  |
| Peso do produto   | 50 g  |
| Tipo de fixação   | com furo passante<br>com trilho DIN<br>com acessórios |
| Conexão pneumática 1                                      | QS-6  |
| Conexão pneumática 3                                      | Silenciador aberto                                    |
| Conexão de vácuo  | QS-6  |
| Material da rosca de conexão                              | Feito de liga de alumínio anodizado                   |
| Observações sobre material                                | Conforme RoHS   |
| Material das vedações                                     | NBR   |
| Material do bico de coleta                                | POM   |
| Material do corpo   | reforçado com PA<br>reforçado com POM                 |
| Material do silenciador                                   | PE  |
| Material dos parafusos                                    | Aço   |
| Material do bico de descarga                              | Liga de alumínio                                      |
| Material da conexão                                       | Latão<br>níquelado                                    |