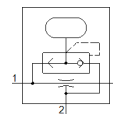
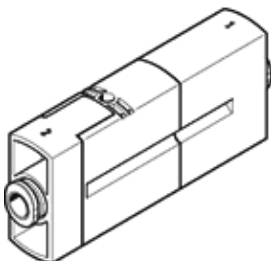


gerador de vácuo VN-05-M-I3-PQ2-VQ2-A

Código da peça: 532624

FESTO

Com expulsor. Inline, altos níveis de vácuo, 14 mm de largura. Com conexão rápida.



Ficha técnica

Característica	Valor
Diâmetro nominal, bico de Venturi	0,45 mm
Dimensão da grade	14,5 mm
Posição de instalação	Nos dois lados
Característica do ejetor	Inline Alto nível de vácuo
Função integrada	Válvula de expulsão pneumática
Princípio construtivo	Forma reta
Pressão de trabalho para máx. capacidade de sucção	2 bar
Pressão de trabalho	1 ... 8 bar
Pressão de trabalho para vácuo máximo	4,3 bar
Vácuo máximo	93 %
Pressão nominal operacional	6 bar
Máx. capacidade de sucção (comparada com a atmosfera)	7,2 l/min
Tempo de pressurização na pressão nominal de trabalho	4,1 s
Meio operacional	Ar comprimido conforme ISO 8573-1:2010 [7:4:4]
Observação sobre meio operacional e do piloto	Não permite operação com lubrificação
Classe de resistência à corrosão KBK	1 – Resistência à corrosão baixa
Conformidade LABS	VDMA24364-B1/B2-L
Temperatura do meio	0 ... 60 °C
Recomendações para a limpeza	Lixívia de sabão
Nível de pressão acústica com pressão operacional nominal	66 dB(A)
Temperatura ambiente	0 ... 60 °C
Peso do produto	38 g
Tipo de fixação	Montagem na tubulação
Conexão pneumática 1	QS-6
Conexão de vácuo	QS-6
Material da rosca de conexão	Feito de liga de alumínio anodizado
Observações sobre material	Conforme RoHS
Material das vedações	NBR
Material do bico de coleta	POM
Material do corpo	reforçado com PA reforçado com POM
Material dos parafusos	Aço
Material do bico de descarga	Liga de alumínio
Material da conexão	Latão níquelado