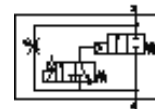
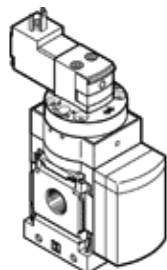


Válvula pressurizadora MS4N-DE-1/8-V110-Z

Código da peça: 532006

FESTO

Válvula de alimentação progressiva de comando elétrico, para estabelecimento de pressão gradual, sentido de vazão da direita para a esquerda



Ficha técnica

| Característica | Valor |
|--------------------------------------|--|
| Função de ar de escape | regulável |
| Tipo de acionamento | elétrico |
| Posição de instalação | Nos dois lados |
| Acionamento auxiliar manual | Com trava Pulsante |
| Princípio construtivo | Assento do êmbolo |
| Tipo de reposição | mola mecânica |
| Tipo de pilotagem | servopilotado |
| Alimentação de ar servopilotada | externo |
| Sentido do fluxo | não reversível |
| Função de válvula | 2/2 |
| Indicador da posição de comutação | com acessórios |
| Pressão de trabalho | 4 ... 14 bar |
| Valor b | 0,5 |
| Valor C | 4,6 l/sbar |
| Vazão nominal padrão | 1.000 l/min |
| Dados característicos da bobina | 110V AC |
| Classe de resistência à corrosão KBK | 2 |
| Temperatura do meio | -10 ... 60 °C |
| Temperatura ambiente | -10 ... 60 °C |
| Peso do produto | 263 g |
| Conexão elétrica | Forma C |
| Tipo de fixação | com acessórios Opcional: Montagem na tubulação |
| Conexão pneumática 1 | NPT1/8-27 |
| Conexão pneumática 2 | NPT1/8-27 |
| Observações sobre material | Isento de cobre e PTFE |
| Informação sobre material, vedações | NBR |
| Informação sobre material, corpo | Injetados de alumínio |