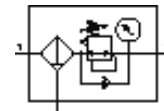


# Válvula reguladora de pressão - filtro MS6N-LFR-1/4-D6-CRM-AS-Z

Código da peça: 531308

FESTO

Filtro regulador, pressão inicial máxima 7 bar, filtro de 5 µm, com manômetro, regulador com trava, copo com proteção plástica, dreno manual, sentido de vazão da direita para a esquerda.



## Ficha técnica

| Característica                            | Valor  |
|---|--|
| Dimensões                                 | 6  |
| Série                                     | MS   |
| Trava do atuador                          | com acessórios, de fecho   |
| Posição de instalação                     | vertical +/- 5°  |
| Grau de filtração                         | 5 µm   |
| Dreno                                     | manualmente giratório  |
| Princípio construtivo                     | Filtro regulador com manômetro   |
| Volume máximo do condensado               | 38 ml  |
| Função reguladora                         | Pressão inicial constante<br>com escape secundário                                 |
| Proteção de copo                          | Copo de proteção plástico  |
| Indicador de pressão                      | com manômetro  |
| Faixa de regulação de pressão             | 0,3 ... 7 bar  |
| Pressão de entrada 1                      | 0,8 ... 20 bar   |
| Histerese de pressão máxima               | 0,25 bar   |
| Vazão nominal padrão                      | 2.700 l/min  |
| Meio operacional                          | Ar comprimido  |
| Classe de resistência à corrosão KBK      | 2  |
| Temperatura de armazenamento              | -10 ... 60 °C  |
| Classe de pureza do ar na saída           | 3.7.- conforme DIN ISO 8573-1  |
| Temperatura do meio                       | -10 ... 60 °C  |
| Temperatura ambiente                      | -10 ... 60 °C  |
| Peso do produto                           | 875 g  |
| Tipo de fixação                           | com acessórios<br>Opcional:<br>Montagem em painel frontal<br>Montagem na tubulação |
| Conexão pneumática 1                      | NPT1/4-18  |
| Conexão pneumática 2                      | NPT1/4-18  |
| Informação sobre material, vedações       | NBR  |
| Informação sobre material, corpo          | Injetados de alumínio  |
| Informação sobre material, copo           | PC   |
| Informação sobre material, disco isolante | POM  |