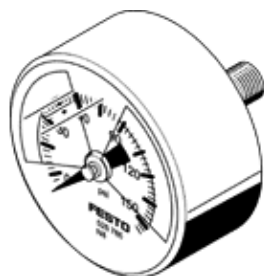


# Manômetro MA-50-145-N1/4-PSI-E-RG

Código da peça: 530390

FESTO

Com indicador com unidade em psi, campo vermelho/verde ajustável.  
Este produto só pode ser obtido através da Festo USA.



## Ficha técnica

Característica	Valor
Faixa de indicação [psi]	0 ... 145 psi
Conforme norma	EN 837-1
Dimensão nominal do manômetro	50
Princípio construtivo	Manômetro do tubo de Bourdon
Tipo de fixação	Montagem na tubulação
Meio operacional	Gases inertes Fluidos neutros
Pressão de trabalho	0 ... 145 Psi
Fator de carga alternada	0,66
Classe da precisão de medidas	2,5
Classe de proteção	IP43
Temperatura do meio	-20 ... 60 °C
Temperatura ambiente	-20 ... 60 °C
Observações sobre material	Conforme RoHS
Posição de conexão	lado traseiro central
Conexão pneumática	NPT1/4-18
Materiais em contato com meio	Latão
Informação sobre material, espigão aparafusado	Latão
Informação sobre material, corpo	ABS
Informação sobre material, visor	PMMA
Cor do corpo	preto
Peso do produto	75 g
Observação sobre meio operacional e do piloto	Sem oxigênio Sem acetileno