

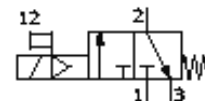
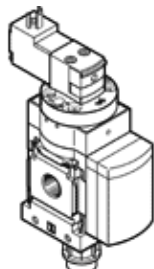
# Válvula de fechamento

## MS6-EE-3/8-V110-Z

Código da peça: 529836

FESTO

Válvula de abertura e fechamento de acionamento elétrico, sentido de vazão da direita para a esquerda.



### Ficha técnica

Característica	Valor
Função de ar de escape	não estrangulável
Tipo de acionamento	elétrico
Posição de instalação	Nos dois lados
Acionamento auxiliar manual	Com trava Pulsante
Princípio construtivo	Válvula de carretel
Tipo de reposição	mola mecânica
Tipo de pilotagem	direto
Alimentação de ar servopilotada	interno
Sentido do fluxo	não reversível
Função de válvula	3/2 vias, fechada, monoestável
Indicador da posição de comutação	com acessórios
Pressão de trabalho	4 ... 18 bar
Valor b	0,5
Valor C	22 l/sbar
Vazão nominal padrão	5.500 l/min
Dados característicos da bobina	110V AC
Meio operacional	Ar comprimido
Classe de resistência à corrosão KBK	2
Temperatura do meio	-10 ... 60 °C
Temperatura ambiente	-10 ... 60 °C
Peso do produto	740 g
Conexão elétrica	Conector design quadrangular Forma C conforme norma DIN 43650
Tipo de fixação	com acessórios Opcional: Montagem na tubulação
Conexão pneumática 1	G3/8
Conexão pneumática 2	G3/8
Conexão pneumática 3	G1/2
Observações sobre material	Isento de cobre e PTFE
Informação sobre material, vedações	NBR
Informação sobre material, corpo	Injetados de alumínio