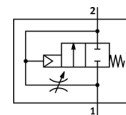
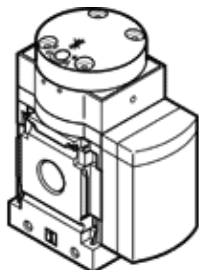


Válvula pressurizadora MS6-DL-1/4-Z

Código da peça: 529820

FESTO

Válvula de alimentação progressiva de comando pneumático, para estabelecimento de pressão gradual, sentido de vazão da direita para a esquerda.



Ficha técnica

Característica	Valor
Função de ar de escape	regulável
Tipo de acionamento	pneumático
Posição de instalação	Nos dois lados
Acionamento auxiliar manual	não disponível
Princípio construtivo	Assento do êmbolo
Tipo de reposição	mola mecânica
Tipo de pilotagem	direto
Alimentação de ar servopilotada	externo
Sentido do fluxo	não reversível
Função de válvula	2/2
Pressão de trabalho	4 ... 18 bar
Valor b	0,54
Valor C	11,22 l/sbar
Vazão nominal padrão	2.800 l/min
Meio operacional	Ar comprimido conforme ISO 8573-1:2010 [7:4:4] Gases inertes
Observação sobre meio operacional e do piloto	Permite operação com lubrificação (necessária para operações subsequentes)
Classe de resistência à corrosão KBK	2
Temperatura do meio	-10 ... 60 °C
Temperatura ambiente	-10 ... 60 °C
Peso do produto	650 g
Tipo de fixação	Opcional: Montagem na tubulação com acessórios
Conexão pneumática 1	G1/4
Conexão pneumática 2	G1/4
Observações sobre material	Isento de cobre e PTFE Conforme RoHS
Informação sobre material, vedações	NBR
Informação sobre material, corpo	Injetados de alumínio