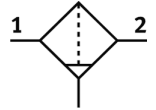


Filtro MS6-LF-1/2-EUM-Z

Código da peça: 529620

FESTO

Filtro com elemento filtrante de 40 µm, copo metálico, dreno manual, sentido de vazão da direita para a esquerda.



Ficha técnica

Característica	Valor
Dimensões	6
Série	MS
Posição de instalação	vertical +/- 5°
Grau de filtração	40 µm
Dreno	manualmente giratório
Princípio construtivo	Filtro sinterizado com separador centrífugo
Volume máximo do condensado	38 cm ³
Proteção de copo	integrado como recipiente metálico
Pressão de trabalho	0 ... 20 bar
Vazão nominal padrão	4.100 l/min
Meio operacional	Ar comprimido conforme ISO 8573-1:2010 [-:9:-] Gases inertes
Classe de resistência à corrosão KBK	2
Temperatura de armazenamento	-10 ... 60 °C
Classe de pureza do ar na saída	Ar comprimido conforme ISO 8573-1:2010 [7:8:4]
Temperatura do meio	-10 ... 60 °C
Temperatura ambiente	-10 ... 60 °C
Peso do produto	820 g
Tipo de fixação	Opcional: Montagem na tubulação com acessórios
Conexão pneumática 1	G1/2
Conexão pneumática 2	G1/2
Observações sobre material	Isento de cobre e PTFE Conforme RoHS
Informação sobre material, vedações	NBR
Informação sobre material, filtro	PE
Informação sobre material, corpo	Injetados de alumínio
Informação sobre material, copo	Liga de alumínio