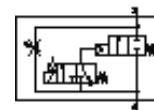


válvula de alimentação progressiva MS4-DE-1/4-V110

Código da peça: 529519

FESTO

Válvula de alimentação progressiva de comando elétrico, sentido de vazão da esquerda para a direita.



Ficha técnica

Característica	Valor
Tipo de acionamento	elétrico
Posição de instalação	Nos dois lados
Acionamento auxiliar manual	Com trava Pulsante
Princípio construtivo	Assento do êmbolo
Tipo de retorno	mola mecânica
Tipo de pilotagem	servopilotado
Alimentação de ar servopilotada	interno
Sentido do fluxo	não reversível
Função de válvula	2/2
Indicador da posição de comutação	com acessórios
Pressão de trabalho	4 ... 14 bar
Valor b	0,45
Valor C	9,6 l/sbar
Vazão nominal padrão	2.000 l/min
Tempo de abertura e fechamento	100 %
Dados característicos da bobina	110 V CA: 50/60 Hz, potência de atração 3 VA, potência de retenção 2,4 VA
Autorização	c UL us - Recognized (OL)
Meio operacional	Ar comprimido conforme ISO 8573-1:2010 [7:4:4] Gases inertes
Observação sobre meio operacional e do piloto	Permite operação com lubrificação (necessária para operações subsequentes)
Classe de resistência à corrosão KBK	2 – Resistência à corrosão moderada
Conformidade LABS	VDMA24364-B1/B2-L
Apropriado para indústria de alimentos	Vide informações sobre materiais complementares
Temperatura do meio	-10 ... 60 °C
Classe de proteção	IP65
Temperatura ambiente	-10 ... 60 °C
Peso do produto	263 g
Conexão elétrica	Diagrama de conexões formato C conforme EN 175301-803 Conector conforme DIN EN 175301-803 design quadrangular
Indicador de status do sinal	com acessórios
Tipo de fixação	Montagem na tubulação com acessórios Opcional:
Conexão pneumática 1	G1/4
Conexão pneumática 2	G1/4
Observações sobre material	Conforme RoHS
Material das vedações	NBR
Material do corpo	Injetados de alumínio