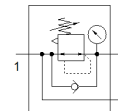
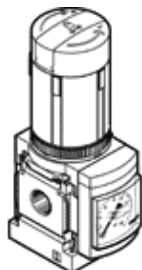


válvula reguladora de pressão MS4-LRB-1/4-D6-AS

Código da peça: 529479

FESTO

Regulador de pressão para montagem em base múltipla, pressão inicial máxima 7 bar, com manômetro, regulador com trava, conexão P2 na parte traseira.



Ficha técnica

| Característica | Valor |
|-----------------------------------------------|---------------------------------------------------------------------------------------------------------|
| Dimensões | 4 |
| Série | MS |
| Trava do atuador | Manopla com trava com acessórios, de fecho |
| Posição de instalação | Nos dois lados |
| Princípio construtivo | Válvula reguladora de pressão de membrana com comando direto com alimentação contínua de ar comprimido |
| Função reguladora | Pressão inicial constante com compensação de pressão inicial com escape secundário com fluxo de retorno |
| Indicador de pressão | com manômetro |
| Pressão de trabalho | 0,8 ... 14 bar |
| Faixa de regulação de pressão | 0,3 ... 7 bar |
| Histerese de pressão máxima | 0,25 bar |
| Vazão nominal padrão | 1.700 l/min |
| Meio operacional | Ar comprimido conforme ISO 8573-1:2010 [7:4:4] Gases inertes |
| Observação sobre meio operacional e do piloto | Permite operação com lubrificação (necessária para operações subsequentes) |
| Classe de resistência à corrosão KBK | 2 – Resistência à corrosão moderada |
| Conformidade LABS | VDMA24364-B1/B2-L |
| Temperatura de armazenamento | -10 ... 60 °C |
| Apropriado para indústria de alimentos | Vide informações sobre materiais complementares |
| Temperatura do meio | -10 ... 60 °C |
| Temperatura ambiente | -10 ... 60 °C |
| Peso do produto | 222 g |
| Tipo de fixação | Montagem em painel frontal Montagem na tubulação com acessórios Opcional: |
| Conexão pneumática 1 | G1/4 |
| Conexão pneumática 2 | G1/4 |
| Observações sobre material | Conforme RoHS |
| Material da placa de conexão | Injetados de alumínio |
| Material do painel de controle | PA POM |
| Material das vedações | NBR |
| Material do corpo | Injetados de alumínio |
| Material da membrana | NBR |