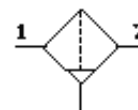


Filtro MS4-LF-1/8-ERM-Z

Código da peça: 529408

FESTO

Filtro com elemento filtrante de 40 µm, copo com proteção plástica, dreno manual, sentido de vazão da direita para a esquerda.



Ficha técnica

Característica	Valor
Dimensões	4
Série	MS
Posição de instalação	vertical +/- 5°
Grau de filtração	40 µm
Dreno	manualmente giratório
Princípio construtivo	Filtro sinterizado com separador centrífugo
Volume máximo do condensado	19 ml
Proteção de copo	Copo de proteção plástico
Pressão de entrada 1	0 ... 14 bar
Vazão nominal padrão	1.100 l/min
Meio operacional	Ar comprimido
Classe de resistência à corrosão KBK	2
Temperatura de armazenamento	-10 ... 60 °C
Classe de pureza do ar na saída	5.7.- conforme DIN ISO 8573-1
Temperatura do meio	-10 ... 60 °C
Temperatura ambiente	-10 ... 60 °C
Peso do produto	189 g
Tipo de fixação	com acessórios Opcional: Montagem na tubulação
Conexão pneumática 1	G1/8
Conexão pneumática 2	G1/8
Observações sobre material	Isento de cobre e PTFE
Informação sobre material, vedações	NBR
Informação sobre material, filtro	PE
Informação sobre material, corpo	Injetados de alumínio
Informação sobre material, copo	PC