

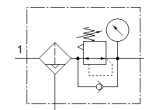
# filtro regulador MS4-LFR-1/4-D6-ERV-AS

Código da peça: 529150

★ Linha de produtos básicos

Máxima pressão de saída 7 bar, filtro de 40 µm, com manômetro, manopla de regulagem com possibilidade de trava, copo de plástico com proteção de plástico, dreno automático, sentido do fluxo da esquerda para direita.

FESTO



## Ficha técnica

| Característica                         | Valor                                                                           |
|----------------------------------------|---------------------------------------------------------------------------------|
| Dimensões                              | 4                                                                               |
| Série                                  | MS                                                                              |
| Trava do atuador                       | Manopla com trava com acessórios, de fecho                                      |
| Posição de instalação                  | vertical +/- 5°                                                                 |
| Grau de filtração                      | 40 µm                                                                           |
| Dreno                                  | totalmente automático                                                           |
| Princípio construtivo                  | Filtro regulador com manômetro                                                  |
| Volume máximo do condensado            | 19 ml                                                                           |
| Função reguladora                      | Pressão inicial constante com escape secundário com fluxo de retorno            |
| Proteção de copo                       | Copo de proteção plástico                                                       |
| Indicador de pressão                   | com manômetro                                                                   |
| Pressão de operação Mpa                | 0,2 ... 1,2 MPa                                                                 |
| Pressão de trabalho                    | 2 ... 12 bar                                                                    |
| Faixa de regulagem de pressão          | 0,3 ... 7 bar                                                                   |
| Histerese de pressão máxima            | 0,25 bar                                                                        |
| Vazão nominal padrão                   | 1.700 l/min                                                                     |
| Meio operacional                       | Ar comprimido conforme ISO 8573-1:2010 [7:4:-]<br>Gases inertes                 |
| Classe de resistência à corrosão KBK   | 2 – Resistência à corrosão moderada                                             |
| Conformidade LABS                      | VDMA24364-B1/B2-L                                                               |
| Temperatura de armazenamento           | -10 ... 60 °C                                                                   |
| Apropriado para indústria de alimentos | Vide informações sobre materiais complementares                                 |
| Classe de pureza do ar na saída        | Ar comprimido conforme ISO 8573-1:2010 [7:4:4]                                  |
| Temperatura do meio                    | -10 ... 60 °C                                                                   |
| Temperatura ambiente                   | -10 ... 60 °C                                                                   |
| Peso do produto                        | 275 g                                                                           |
| Tipo de fixação                        | Montagem em painel frontal<br>Montagem na tubulação com acessórios<br>Opcional: |
| Conexão pneumática 1                   | G1/4                                                                            |
| Conexão pneumática 2                   | G1/4                                                                            |
| Observações sobre material             | Conforme RoHS                                                                   |
| Material da placa de conexão           | Injetados de alumínio                                                           |
| Material do painel de controle         | PA<br>POM                                                                       |
| Material das vedações                  | NBR                                                                             |
| Material do filtro                     | PE                                                                              |
| Material do corpo                      | Injetados de alumínio                                                           |
| Material da membrana                   | NBR                                                                             |
| Material do copo                       | PC                                                                              |
| Material do disco de separação         | POM                                                                             |