

Válvula solenóide CPPSC1-M1H-G-P-Q3

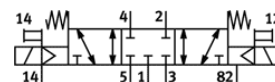
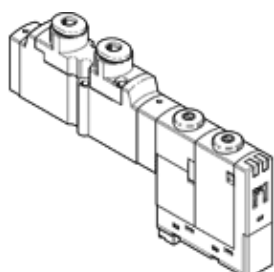
Código da peça: 527335

Produto a ser descontinuado

FESTO

para terminal de válvulas CPA-SC, conexão rápida QS na parte superior, com conexão plug-in.

Produto será descontinuado. Disponível até 2014. Produto alternativo no Support Portal.



Ficha técnica

Característica	Valor
Função de válvula	5/3 vias, fechada
Tipo de acionamento	elétrico
Vazão nominal padrão	130 l/min
Pressão de trabalho	-0,9 ... 10 bar
Princípio construtivo	Válvula de carretel
Classe de proteção	IP20
Autorização	c UL us - Recognized (OL)
Função de ar de escape	regulável
Princípio de vedação	não temperado
Posição de instalação	Nos dois lados
Acionamento auxiliar manual	Com trava Pulsante
Tipo de pilotagem	servopilotado
Sentido do fluxo	reversível
Indicador da posição de comutação	sim
Pressão de acionamento	3 ... 8 bar
Valor b	0,38
Valor C	0,55 l/sbar
Tempo de comutação, desligado	25 ms
Tempo de comutação, ligado	10 ms
Dados característicos da bobina	24V DC: 1W
Meio operacional	Ar comprimido conforme ISO 8573-1:2010 [7:4:4]
Observação sobre meio operacional e do piloto	Permite operação com lubrificação (necessária para operações subsequentes)
Certificação CE (veja Declaração de Conformidade)	conforme Diretriz EU-EMV
Classe de resistência à corrosão KBK	1
Temperatura do meio	-5 ... 50 °C
Nível de pressão acústica	95 dB(A)
Meio de pilotagem	Ar comprimido conforme ISO 8573-1:2010 [7:4:4]
Temperatura ambiente	-5 ... 50 °C
Peso do produto	40 g
Conexão elétrica	de 3 pinos Conector
Tipo de fixação	com furo passante
Conexão pneumática 1	Sub-base
Conexão pneumática 2	QS-3
Conexão pneumática 3	Sub-base
Conexão pneumática 4	QS-3
Conexão pneumática 5	Sub-base
Informação sobre material, vedações	FPM HNBR NBR
Informação sobre material, corpo	Injetados de alumínio