

Válvula solenóide CPPSC1-M1H-K-P-Q3

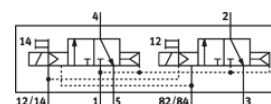
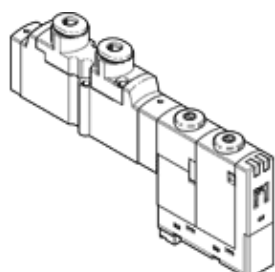
Código da peça: 527333

Produto a ser descontinuado

FESTO

para terminal de válvulas CPA-SC, conexão rápida QS na parte superior,
com conexão plug-in.

Produto será descontinuado. Disponível até 2014. Produto alternativo
no Support Portal.



Ficha técnica

| Característica | Valor |
|---|--|
| Função de válvula | 2x3/2 vias, fechada, monoestável |
| Tipo de acionamento | elétrico |
| Vazão nominal padrão | 130 l/min |
| Pressão de trabalho | 3 ... 10 bar |
| Princípio construtivo | Válvula de carretel |
| Tipo de reposição | Mola pneumática |
| Classe de proteção | IP20 |
| Autorização | c UL us - Recognized (OL) |
| Função de ar de escape | regulável |
| Princípio de vedação | não temperado |
| Posição de instalação | Nos dois lados |
| Acionamento auxiliar manual | Com trava Pulsante |
| Tipo de pilotagem | servopilotado |
| Sentido do fluxo | não reversível |
| Indicador da posição de comutação | sim |
| Pressão de acionamento | 3 ... 8 bar |
| Valor b | 0,38 |
| Valor C | 0,55 l/sbar |
| Tempo de comutação, desligado | 20 ms |
| Tempo de comutação, ligado | 10 ms |
| Dados característicos da bobina | 24V DC: 1W |
| Meio operacional | Ar comprimido conforme ISO 8573-1:2010 [7:4:4] |
| Observação sobre meio operacional e do piloto | Permite operação com lubrificação (necessária para operações subsequentes) |
| Certificação CE (veja Declaração de Conformidade) | conforme Diretriz EU-EMV |
| Classe de resistência à corrosão KBK | 1 |
| Temperatura do meio | -5 ... 50 °C |
| Nível de pressão acústica | 95 dB(A) |
| Meio de pilotagem | Ar comprimido conforme ISO 8573-1:2010 [7:4:4] |
| Temperatura ambiente | -5 ... 50 °C |
| Peso do produto | 40 g |
| Conexão elétrica | de 3 pinos Conector |
| Tipo de fixação | com furo passante |
| Conexão pneumática 1 | Sub-base |
| Conexão pneumática 2 | QS-3 |
| Conexão pneumática 3 | Sub-base |
| Conexão pneumática 4 | QS-3 |
| Conexão pneumática 5 | Sub-base |
| Informação sobre material, vedações | FPM HNBR NBR |
| Informação sobre material, corpo | Injetados de alumínio |