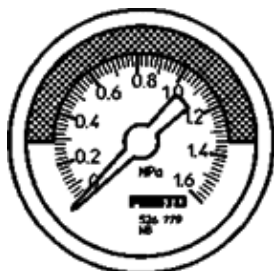


# manômetro MA-50-1,6-R1/4-MPA-E-RG

Código da peça: 526782

FESTO

Com indicador com unidade em MPa, campo vermelho/verde ajustável.



## Ficha técnica

Característica	Valor
Faixa de indicação	0 ... 1,6 MPa
Conforme norma	EN 837-1
Dimensão nominal do manômetro	50
Princípio construtivo	Manômetro do tubo de Bourdon
Tipo de fixação	Montagem na tubulação
Meio operacional	Gases inertes Fluidos neutros
Pressão de operação Mpa	0 ... 1,6 MPa
Pressão de trabalho	0 ... 16 bar
Pressão operacional	0 ... 232 psi
Fator de carga alternada	0,66
Classe da precisão de medidas	2,5
Classe de proteção	IP43
Temperatura do meio	-20 ... 60 °C
Temperatura ambiente	-20 ... 60 °C
Conformidade LABS	VDMA24364-B1/B2-L
Observações sobre material	Conforme RoHS
Posição de conexão	lado traseiro central
Conexão pneumática	R1/4
Materiais em contato com meio	Latão
Material do bujão roscado	Latão
Material do corpo	ABS
Material do visor	PMMA
Cor do corpo	preto
Peso do produto	75 g
Observação sobre meio operacional e do piloto	Sem acetileno Sem oxigênio