

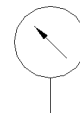
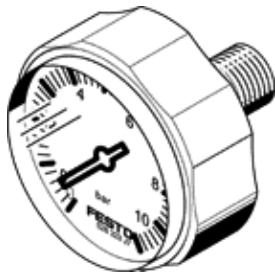
manômetro MA-27-10-M5

Código da peça: 526323
Produto a ser descontinuado

FESTO

Com indicador com unidade em bar.

Produto será descontinuado. Disponível até 2023. Produto alternativo no Support Portal..



Ficha técnica

Característica	Valor
Faixa de indicação [bar]	0 ... 10 bar
Dimensão nominal do manômetro	27
Princípio construtivo	Manômetro do tubo de Bourdon
Tipo de fixação	Montagem na tubulação
Meio operacional	Gases inertes Fluidos neutros
Pressão de trabalho	0 ... 10 bar
Fator de carga alternada	0,66
Classe da precisão de medidas	4
Classe de proteção	IP43
Temperatura do meio	0 ... 60 °C
Temperatura ambiente	0 ... 60 °C
Observações sobre material	Conforme RoHS
Posição de conexão	lado traseiro central
Conexão pneumática	M5
Materiais em contato com meio	Latão
Material do bujão roscado	Latão
Material do corpo	PA
Material do visor	PS
Cor do corpo	preto
Peso do produto	11 g
Observação sobre meio operacional e do piloto	Sem acetileno Sem oxigênio