

filtro regulador

LFR-1/8-D-7-5M-MICRO-H

Código da peça: 526278

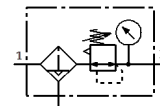
Classic - não usar para novos projetos

FESTO

Com placa terminal e manômetro, dreno semi-automático.

Alternativas modernas podem ser encontradas digitando-se os quatro primeiros caracteres do tipo do código no campo de busca.

Produto será descontinuado. Disponível até 2023. Produto alternativo no Support Portal..



Ficha técnica

| Característica | Valor |
|--------------------------------------|---|
| Dimensões | Micro |
| Série | D |
| Trava do atuador | Manopla com trava |
| Posição de instalação | vertical +/- 5° |
| Grau de filtração | 5 µm |
| Dreno | semi-automático |
| Princípio construtivo | Filtro regulador com manômetro |
| Volume máximo do condensado | 3 cm ³ |
| Indicador de pressão | com manômetro |
| Pressão de trabalho | 1 ... 10 bar |
| Faixa de regulação de pressão | 0,5 ... 7 bar |
| Histerese de pressão máxima | 0,3 bar |
| Vazão nominal padrão | 210 l/min |
| Meio operacional | Ar comprimido conforme ISO 8573-1:2010 [7:9:-] Gases inertes |
| Classe de resistência à corrosão KBK | 2 – Resistência à corrosão moderada |
| Classe de pureza do ar na saída | Ar comprimido conforme ISO 8573-1:2010 [6:8:4] Gases inertes |
| Temperatura do meio | -10 ... 60 °C |
| Temperatura ambiente | -10 ... 60 °C |
| Peso do produto | 124 g |
| Tipo de fixação | Montagem na tubulação com acessórios Opcional: |
| Conexão pneumática 1 | G1/8 |
| Conexão pneumática 2 | G1/8 |
| Observações sobre material | Conforme RoHS |
| Material do corpo | Liga de alumínio |
| Material do copo | PC |