

válvula reguladora de pressão LR-QS6-D-7-MICRO

Código da peça: 526271

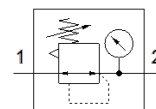
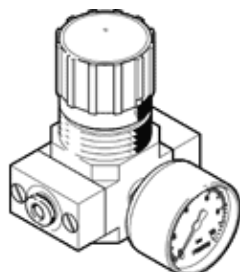
Classic - não usar para novos projetos

FESTO

Com placa terminal e manômetro.

Alternativas modernas podem ser encontradas digitando-se os quatro primeiros caracteres do tipo do código no campo de busca.

Produto será descontinuado. Disponível até 2023. Produto alternativo no Support Portal..



Ficha técnica

Característica	Valor
Dimensões	Micro
Série	D
Trava do atuador	Manopla com trava
Posição de instalação	Nos dois lados
Princípio construtivo	Válvula reguladora de pressão de membrana com comando direto
Função reguladora	com escape secundário
Indicador de pressão	com manômetro
Pressão de trabalho	1 ... 10 bar
Faixa de regulação de pressão	0,5 ... 7 bar
Histerese de pressão máxima	0,3 bar
Meio operacional	Ar comprimido conforme ISO 8573-1:2010[7:4:4] Gases inertes
Classe de pureza do ar na saída	Ar comprimido conforme ISO 8573-1:2010[7:4:4] Gases inertes
Temperatura do meio	-10 ... 60 °C
Temperatura ambiente	-10 ... 60 °C
Peso do produto	110 g
Tipo de fixação	Montagem na tubulação com acessórios Opcional:
Conexão pneumática 1	QS-6
Conexão pneumática 2	QS-6
Observações sobre material	Conforme RoHS
Material da placa de conexão	Liga de alumínio
Material das vedações	NBR
Material do corpo	Liga de alumínio
Material da membrana	NBR