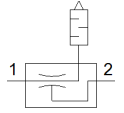
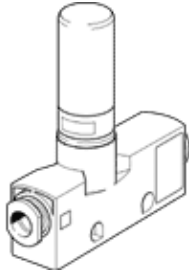


# gerador de vácuo VN-05-M-T2-PQ1-VQ1-RO1

Código da peça: 526108

FESTO

Inline, altos níveis de vácuo, 10 mm de largura, com conexão rápida e silenciador aberto.



## Ficha técnica

Característica	Valor
Diâmetro nominal, bico de Venturi	0,45 mm
Dimensão da grade	10 mm
Tipo de silenciador	aberto
Posição de instalação	Nos dois lados
Característica do ejetor	Alto vácuo Inline
Função integrada	Silenciador aberto
Princípio construtivo	Forma de T
Pressão de trabalho para máx. capacidade de sucção	6,3 bar
Pressão de trabalho	1 ... 8 bar
Pressão de trabalho para vácuo máximo	6 bar
Vácuo máximo	86 %
Pressão nominal operacional	6 bar
Máx. capacidade de sucção (comparada com a atmosfera)	6,1 l/min
Tempo de pressurização na pressão nominal de trabalho	4,7 s
Meio operacional	Ar comprimido conforme ISO 8573-1:2010 [7:4:4]
Observação sobre meio operacional e do piloto	Não permite operação com lubrificação
Classe de resistência à corrosão KBK	1 – Resistência à corrosão baixa
Conformidade LABS	VDMA24364-B1/B2-L
Temperatura do meio	0 ... 60 °C
Nível de pressão acústica com pressão operacional nominal	53 dB(A)
Temperatura ambiente	0 ... 60 °C
Torque máximo	0,5 Nm
Peso do produto	15 g
Tipo de fixação	com furo passante com acessórios
Conexão pneumática 1	QS-4
Conexão pneumática 3	Silenciador aberto
Conexão de vácuo	QS-4
Observações sobre material	Conforme RoHS
Material das vedações	NBR
Material do bico de coleta	POM
Material do corpo	reforçado com POM
Material do silenciador	PE
Material do bico de descarga	Liga de alumínio
Material da conexão	Latão níquelado