

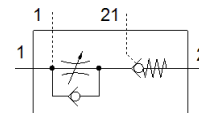
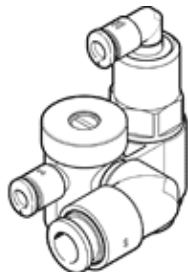
# válvula reguladora de fluxo unidirecional GRXA-HG-1/8-QS-6

Código da peça: 525668  
Produto a ser descontinuado

FESTO

Com função de parada e conexão rápida QS.

Produto será descontinuado. Disponível até 2019. Produto alternativo no Support Portal..



## Ficha técnica

Característica	Valor
Função de válvula	Função reguladora de fluxo unidirecional através da exaustão de ar
Conexão pneumática 1	QS-6
Conexão pneumática 2	G1/8
Tipo de acionamento	pneumático
Elemento de ajuste	Parafuso com ranhura
Tipo de fixação	aparafusável com rosca externa
Vazão nominal padrão na direção de estrangulamento	140 l/min
Pressão de acionamento	2 ... 10 bar
Temperatura ambiente	-10 ... 60 °C
Posição de instalação	Nos dois lados
Faixa completa de temperatura da pressão operacional	0,5 ... 10 bar
Vazão normal no sentido do estrangulamento 6 -> 0 bar	280 l/min
Vazão padrão no sentido do retorno 6 -> 0, bar acionada	260 ... 300 l/min
Vazão padrão no sentido do retorno 6 -> 0 bar, não acionada	270 ... 300 l/min
Vazão padrão nominal no sentido do retorno, acionada	120 ... 160 l/min
Vazão padrão nominal no sentido do retorno, não acionada	115 ... 165 l/min
Tempo de comutação, desligado	44 ms
Tempo de comutação, ligado	6 ms
Meio operacional	Ar comprimido conforme ISO 8573-1:2010 [7:4:4]
Observação sobre meio operacional e do piloto	Permite operação com lubrificação (necessária para operações subsequentes)
Temperatura de armazenamento	-10 ... 40 °C
Temperatura do meio	-10 ... 60 °C
Meio de pilotagem	Ar comprimido conforme ISO 8573-1:2010 [7:4:4]
Torque de aperto nominal	3,5 Nm
Tolerância para torque nominal de aperto	± 10 %
Peso do produto	28,2 g
Observações sobre material	Conforme RoHS
Material da proteção	Liga de alumínio anodizado
Material das vedações	NBR
Material do parafuso oco	Liga de alumínio anodizado
Material do anel de desengate	POM
Material do parafuso de regulagem	Latão
Material da conexão articulada	POM