

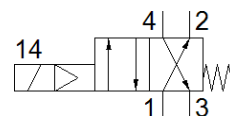
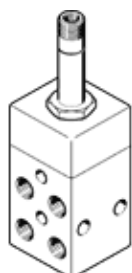
válvula solenoide

MF-4-1/8

Código da peça: 4612
 Produto a ser descontinuado

FESTO

Produto será descontinuado. Disponível até 2022. Produto alternativo no Support Portal..



Ficha técnica

| Característica | Valor |
|---|--|
| Função de válvula | 4/2 vias, monoestável |
| Tipo de acionamento | elétrico |
| Vazão nominal padrão | 120 l/min |
| Pressão de operação Mpa | 0,3 ... 0,8 MPa |
| Pressão de trabalho | 3 ... 8 bar |
| Princípio construtivo | Válvula de assento com retorno por mola |
| Tipo de retorno | mola mecânica |
| Classe de proteção | IP65 |
| Diâmetro nominal | 3,5 mm |
| Função de ar de escape | regulável |
| Princípio de vedação | não temperado |
| Posição de instalação | Nos dois lados |
| Acionamento auxiliar manual | não disponível |
| Tipo de pilotagem | servopilotado |
| Sentido do fluxo | não reversível |
| Tempo de comutação, desligado | 23 ms |
| Tempo de comutação, ligado | 13 ms |
| Meio operacional | Ar comprimido conforme ISO 8573-1:2010 [7:4:4] |
| Observação sobre meio operacional e do piloto | Permite operação com lubrificação (necessária para operações subsequentes) |
| Temperatura de armazenamento | -20 ... 60 °C |
| Temperatura do meio | -10 ... 60 °C |
| Temperatura ambiente | -5 ... 40 °C |
| Tipo de fixação | com furo passante |
| Conexão pneumática 1 | G1/8 |
| Conexão pneumática 2 | G1/8 |
| Conexão pneumática 3 | G1/8 |
| Conexão pneumática 4 | G1/8 |
| Material das vedações | NBR TPE-U(PU) |
| Material do corpo | Liga de alumínio anodizado |