

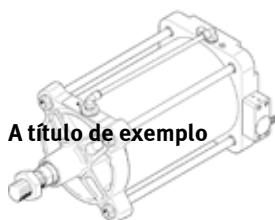
atuador linear

DFPI-200- -ND2P-C1V-NB3P-R-A

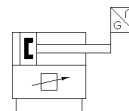
Código da peça: 4587974

FESTO

com posicionador eletropneumático integrado, de dupla ação, diâmetro do êmbolo 200 mm, interfaces de fixação conforme ISO 15552 no cabeçote dianteiro e traseiro, conexão elétrica/pneumática por soquete tipo flange de metal e cabo de conexão NHSB (acessórios), 4 fios, fonte de alimentação de 24 V CC, entrada de valor nominal 4...20 mA, transmissão de posição 4...20 mA, posição de segurança da haste retraída.



A título de exemplo



Ficha técnica

Característica	Valor
Dimensões do atuador elétrico	200
Curso	40 ... 990 mm
Diâmetro do êmbolo	200 mm
Com base na norma padrão	ISO 15552
Amortecimento	Sem amortecimento
Posição de instalação	Nos dois lados
Modo de operação	de dupla ação
Princípio construtivo	Êmbolo Haste Tirante Camisa do atuador
Detecção de posição	com régua potenciométrica integrada
Princípio de medição: régua potenciométrica	Potenciômetro
Proteção contra inversão de polaridade	para tensão operacional para valor teórico Conexão de inicialização
Pressão de operação Mpa	0,3 ... 0,8 MPa
Pressão de trabalho	3 ... 8 bar
Pressão operacional	43,5 ... 116 psi
Pressão de operação nominal	0,6 MPa
Pressão nominal operacional	6 bar
Pressão de operação nominal (psi)	87 psi
Saída analógica	4 - 20 mA
Faixa de tensão operacional c.c.	21,6 ... 26,4 V
Consumo máx. de corrente	220 mA
Tensão operacional nominal c.c.	24 V
Entrada do setpoint	4 ... 20 mA
Autorização	RCM Mark
Marca KC	KC-EMV
Certificação CE (veja Declaração de Conformidade)	conforme Diretriz EU-EMV conforme Diretriz EU relativa à proteção contra explosões (ATEX) conforme EU-RoHS-RL
Marca UKCA (ver declaração de conformidade)	conforme regulamentos do Reino Unido para EMV conforme regulamentos EX do Reino Unido conforme regulamentos RoHS do Reino Unido
Proteção contra explosão certificação fora da União Europeia	EPL Dc (GB) EPL Gc (GB)
Categoria ATEX para ambiente explosivo a gás	II 3G
Categoria ATEX para ambiente explosivo a poeira	II 3D

Característica	Valor
Tipo de proteção contra a combustão de gás inflamável	Ex ec IIC T4 X Gc
Tipo de proteção contra a combustão de poeiras combustíveis	Ex tc IIIC T120°C X Dc
Temperatura do ambiente potencialmente explosivo	-5°C ≤ Ta ≤ +50°C
Meio operacional	Ar comprimido conforme ISO 8573-1:2010 [7:4:4]
Observação sobre meio operacional e do piloto	Permite operação com lubrificação (necessária para operações subsequentes)
Resistência a choques contínuos conforme DIN/IEC 68, partes 2-82	testado conforme o grau de severidade 2
Conformidade LABS	VDMA24364-Zona III
Temperatura de armazenamento	-5 ... 50 °C
Temperatura do meio	-5 ... 40 °C
Umidade relativa do ar	5 - 100 % Condensado
Classe de proteção	IP65 IP67 IP69K NEMA 4
Resistência a vibrações conforme DIN/IEC 68, partes 2-6	testado conforme o grau de severidade 2
Temperatura ambiente	-5 ... 50 °C
Força teórica a 0,6 MPa (6 bar, 87 psi), retorno	18.080 N
Força teórica a 0,6 MPa (6 bar, 87 psi), avanço	18.850 N
Consumo de ar no retorno a cada 10 mm de curso	2,111 l
Consumo de ar no avanço a cada 10 mm de curso	2,199 l
Massa móvel com curso de 0 mm	4.800 g
Fator de massa adicional por 10 mm de curso	89 g
Peso básico para curso de 0 mm	20.410 g
Peso adicional por 10 mm de curso	238 g
Precisão da saída analógica	1 %FS
Tamanho da zona morta	1 %FS
Histerese FS	1 %FS
Precisão de posicionamento	1.0% FS
Repetibilidade em ± %FS	1 %FS
Conexão elétrica	de 5 pinos Conector reto / terminal aparafusado Com acessórios específicos
Conexão pneumática	para tubos com diâmetro externo de 8 mm para tubos com diâmetro externo de 10 mm Com acessórios específicos
Observações sobre material	Conforme RoHS
Material dos cabeçotes	Liga de alumínio forjada, revestida
Material da proteção inferior	Alumínio fundido, revestido
Material da haste do pistão	Aço alta liga, inoxidável
Material do anel raspador da haste do pistão	NBR
Material dos parafusos	Aço revestido Aço alta liga, inoxidável
Material das vedações estáticas	NBR
Material do tirante	Aço alta liga, inoxidável
Material da camisa do atuador	Liga de alumínio, anodizado