

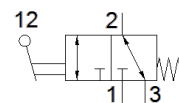
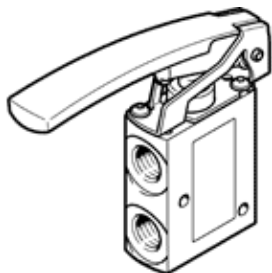
# válvula de alavanca

## VHEF-LT-M32-M-G14

Código da peça: 4500008

★ Linha de produtos básicos

FESTO



### Ficha técnica

Característica	Valor
Função de válvula	3/2 vias, aberta/fechada, monoestável
Tipo de acionamento	manual
Largura	20 mm
Vazão nominal padrão	870 l/min
Pressão de operação Mpa	-0,095 ... 1 MPa
Pressão de trabalho	-0,95 ... 10 bar
Princípio construtivo	Assento de válvula
Tipo de retorno	mola mecânica
Diâmetro nominal	6 mm
Função de ar de escape	regulável
Instruções de uso	Acionamento apenas manual
Princípio de vedação	não temperado
Posição de instalação	Nos dois lados
Tipo de pilotagem	direto
Sentido do fluxo	reversível
Cobertura	Sobreposição zero
Frequência máxima de comutação	0,5 Hz
Meio operacional	Ar comprimido conforme ISO 8573-1:2010 [7:-:-]
Observação sobre meio operacional e do piloto	Permite operação com lubrificação (necessária para operações subsequentes)
Classe de resistência à corrosão KBK	1 – Resistência à corrosão baixa
Conformidade LABS	VDMA24364-B1/B2-L
Temperatura do meio	-10 ... 60 °C
Temperatura ambiente	-10 ... 60 °C
Força de acionamento	14 N
Peso do produto	150 g
Tipo de fixação	com furo passante
Conexão pneumática 1	G1/4
Conexão pneumática 2	G1/4
Conexão pneumática 3	G1/4
Observações sobre material	Conforme RoHS
Material das vedações	NBR
Material do corpo	Liga de alumínio forjado anodizado
Material da alavanca	reforçado com PA