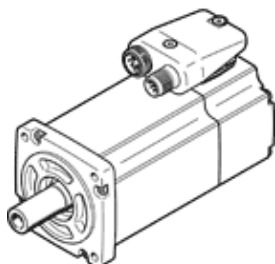


# servomotor EMME-AS-60-S-LS-AMX

Código da peça: 4267572  
Produto a ser descontinuado

FESTO

Sem engrenagem, sem freio.



## Ficha técnica

Característica	Valor
Temperatura ambiente	-10 ... 40 °C
Temperatura de armazenamento	-20 ... 70 °C
Umidade relativa do ar	0 - 90 %
Conforme norma	IEC 60034
Classe de proteção isolante	F
Classe de medição conforme EN 60034-1	S1
Classe de proteção	IP21
Técnica de conexão elétrica	Conector
Observações sobre material	Conforme RoHS
Classe de resistência à corrosão KBK	0 – Sem resistência à corrosão
Conformidade LABS	VDMA24364-Zona III
Autorização	RCM Mark c UL us - Recognized (OL)
Certificação CE (veja Declaração de Conformidade)	conforme Diretriz EU-EMV Conforme Diretriz EU sobre baixa tensão conforme EU-RoHS-RL
Marca UKCA (ver declaração de conformidade)	conforme regulamentos do Reino Unido para equipamentos elétricos conforme regulamentos do Reino Unido para EMV conforme regulamentos RoHS do Reino Unido
Tensão operacional nominal c.c.	360 V
Tensão nominal c.c.	360 V
Tipo de comutação da bobina	Estrela interna
Quantidade de pares do polo	3
Torque de paralisação	0,7 Nm
Torque nominal	0,6 Nm
Torque máximo	2,8 Nm
Velocidade nominal de rotação	3.000 1/min
Rotação máxima	5.131 1/min
Potência nominal motor	190 W
Corrente de parada contínua	0,9 A
Corrente nominal do motor	0,8 A
Corrente de pico	3,6 A
Constante de motor	0,75 Nm/A
Tensão constante, fase-a-fase	49,6 mVmin
Resistência da bobina fase-fase	26,4 Ohm
Indutividade da bobina fase-fase	31,9 mH
Momento de inércia geral na alimentação de ar comprimido	0,22 kgcm <sup>2</sup>
Peso do produto	1.300 g
Carga do eixo axial admissível	50 N
Carga de eixo radial admissível	250 N
Sensor de posição do rotor	Safety Enc. absolut multi turn
Interface do encoder de posição do rotor	HIPERFACE®
Princípio de medição do encoder de posição do rotor	óptico
Encoder de posição do rotor, períodos senoidal/cossenoidal por rotação	128

<b>Característica</b>	<b>Valor</b>
Encoder de posição do rotor, resolução típica	15 Bit
Encoder de posição do rotor, precisão angular típica	20 arcmin
Nível de Integridade e Segurança (SIL) do componente	SIL 2, transmissor da posição do encoder SILCL 2, transmissor da posição do encoder
Performance Level (PL) do componente	Categoria de Segurança 3, Performance Level d, transmissor da posição do encoder
PFHd do componente	$1,3 \times 10E-8$ , transmissor da posição do encoder
Tempo de utilização Tm do componente	20 anos, transmissor da posição do encoder
MTTFd, subcomponente	874 anos, transmissor da posição do encoder