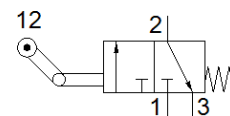
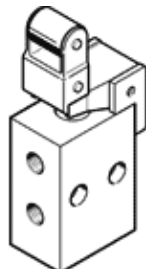


# válvula com acionamento por gatilho L-3-M5

Código da peça: 3628

FESTO

com retorno sem carga. Função não acionada, sem passagem.  
Esse tipo é adequado para operação com vácuo.



## Ficha técnica

Característica	Valor
Função de válvula	3/2 vias, fechada, monoestável
Tipo de acionamento	mecânico
Vazão nominal padrão	80 l/min
Pressão de trabalho	-0,95 ... 8 bar
Princípio construtivo	Assento de válvula
Diâmetro nominal	2 mm
Tipo de pilotagem	direto
Meio operacional	Ar comprimido conforme ISO8573-1:2010 [-:-:-]
Observação sobre meio operacional e do piloto	Permite operação com lubrificação (necessária para operações subsequentes)
Conformidade LABS	VDMA24364-B1/B2-L
Temperatura ambiente	-10 ... 60 °C
Força de acionamento	16,5 N
Peso do produto	43 g
Tipo de fixação	com furo passante
Conexão pneumática 1	M5
Conexão pneumática 2	M5
Material das vedações	NBR
Material do corpo	Injetados de zinco