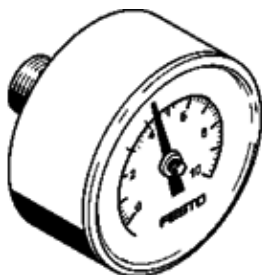
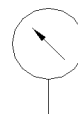


manômetro
MA-50-10-1/4
Código da peça: 359873

FESTO



Ficha técnica

Característica	Valor
Faixa de indicação [bar]	0 ... 10 bar
Faixa de indicação	0 ... 145 psi
Conforme norma	EN 837-1
Dimensão nominal do manômetro	50
Princípio construtivo	Manômetro do tubo de Bourdon
Tipo de fixação	Montagem na tubulação
Meio operacional	Gases inertes Fluidos neutros
Pressão de operação Mpa	0 ... 1 MPa
Pressão de trabalho	0 ... 10 bar
Pressão operacional	0 ... 145 psi
Fator de carga alternada	0,66
Classe da precisão de medidas	2,5
Classe de proteção	IP43
Temperatura do meio	-20 ... 60 °C
Temperatura ambiente	-20 ... 60 °C
Conformidade LABS	VDMA24364-B2-L
Observações sobre material	Conforme RoHS
Posição de conexão	lado traseiro central
Conexão pneumática	G1/4
Materiais em contato com meio	Latão
Material do bujão roscado	Latão
Material do corpo	ABS
Material do visor	PS
Cor do corpo	preto
Peso do produto	70 g
Observação sobre meio operacional e do piloto	Sem acetileno Sem oxigênio
Escala	Escala dupla bar (externo) psi (interno)