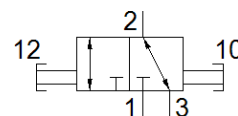
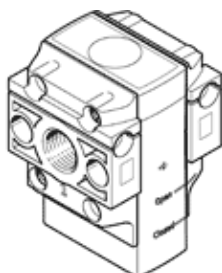


válvula de abertura e fechamento HE-1/4-DB-MINI

Código da peça: 3563687
Produto a ser descontinuado

FESTO

Produto será descontinuado. Disponível até 2024. Produto alternativo no Support Portal..



Ficha técnica

| Característica | Valor |
|---|---|
| Série | DB |
| Dimensões | Mini |
| Dimensão da grade | 44 mm |
| Princípio construtivo | Válvula de abertura e fechamento |
| Tipo de acionamento | manual |
| Princípio de vedação | não temperado |
| Função de ar de escape | não estrangulável |
| Trava do atuador | Cadeado (opcional) |
| Acionamento auxiliar manual | não disponível |
| Tipo de pilotagem | direto |
| Função de válvula | 3/2 vias biestável |
| Pressão de operação Mpa | 0 ... 1 MPa |
| Pressão de trabalho | 0 ... 10 bar |
| Valor C | 6,3 l/sbar |
| Valor b | 0,8 |
| Vazão nominal padrão | 2.300 l/min |
| Vazão nominal padrão 2-3 | 700 l/min |
| Meio operacional | Ar comprimido conforme ISO 8573-1:2010 [7:4:4] Gases inertes |
| Observação sobre meio operacional e do piloto | Não permite operação com lubrificação |
| Classe de resistência à corrosão KBK | 1 – Resistência à corrosão baixa |
| Observações sobre material | Conforme RoHS |
| Conformidade LABS | VDMA24364-B1/B2-L |
| Temperatura do meio | -5 ... 50 °C |
| Temperatura ambiente | -5 ... 50 °C |
| Tipo de fixação | Montagem na tubulação com furo passante |
| Peso do produto | 66 g |
| Conexão pneumática 1 | G1/4 |
| Conexão pneumática 2 | G1/4 |
| Classe de pureza do ar na saída | Ar comprimido conforme ISO 8573-1:2010 [7:4:4] Gases inertes |
| Material da corrediça do pistão | POM |
| Material das vedações | FPM |
| Material do corpo | reforçado com PA |