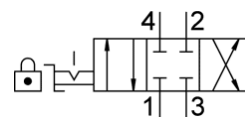
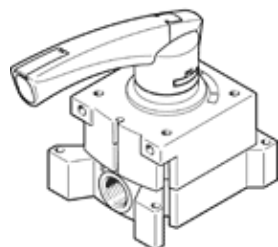


# válvula de alavanca VHER-P-H-B43C-G14

Código da peça: 3515361

★ Linha de produtos básicos

FESTO



## Ficha técnica

| Característica                                | Valor                                                                                                                           |
|-----------------------------------------------|---------------------------------------------------------------------------------------------------------------------------------|
| Função de válvula                             | 4/3 vias, fechada                                                                                                               |
| Tipo de acionamento                           | manual                                                                                                                          |
| Largura                                       | 66 mm                                                                                                                           |
| Vazão nominal padrão                          | 1.150 l/min                                                                                                                     |
| Pressão de trabalho                           | 0 ... 10 bar                                                                                                                    |
| Observação sobre pressão de trabalho          | Operação a vácuo apenas na conexão 3<br>Nas operações com duas pressões, a pressão na conexão 1 deve ser maior que na conexão 3 |
| Princípio construtivo                         | Válvula de fechamento                                                                                                           |
| Diâmetro nominal                              | 8 mm                                                                                                                            |
| Função de ar de escape                        | regulável                                                                                                                       |
| Instruções de uso                             | Acionamento apenas manual                                                                                                       |
| Trava do atuador                              | com acessórios, de fecho                                                                                                        |
| Princípio de vedação                          | duro                                                                                                                            |
| Tipo de pilotagem                             | direto                                                                                                                          |
| Sentido do fluxo                              | não reversível                                                                                                                  |
| Sem sobreposição                              | sim                                                                                                                             |
| Indicador da posição de comutação             | com acessórios                                                                                                                  |
| Meio operacional                              | Ar comprimido conforme ISO 8573-1:2010 [7:4:4]                                                                                  |
| Observação sobre meio operacional e do piloto | Permite operação com lubrificação (necessária para operações subsequentes)                                                      |
| Classe de resistência à corrosão KBK          | 2 – Resistência à corrosão moderada                                                                                             |
| Conformidade LABS                             | VDMA24364-B1/B2-L                                                                                                               |
| Temperatura do meio                           | -20 ... 80 °C                                                                                                                   |
| Temperatura ambiente                          | -20 ... 80 °C                                                                                                                   |
| Torque de acionamento                         | 2 Nm                                                                                                                            |
| Peso do produto                               | 435 g                                                                                                                           |
| Tipo de fixação                               | Montagem em painel frontal<br>com furo passante<br>Opcional:                                                                    |
| Conexão pneumática 1                          | G1/4                                                                                                                            |
| Conexão pneumática 2                          | G1/4                                                                                                                            |
| Conexão pneumática 3                          | G1/4                                                                                                                            |
| Conexão pneumática 4                          | G1/4                                                                                                                            |
| Observações sobre material                    | Conforme RoHS                                                                                                                   |
| Material das vedações                         | NBR                                                                                                                             |
| Material do corpo                             | PA                                                                                                                              |
| Material da alavanca                          | PA                                                                                                                              |