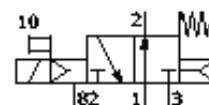
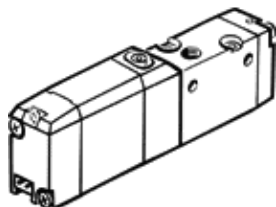


# Válvula solenóide MOYH-3-M5-L-LED

Código da peça: 34308

FESTO

Micropneumática com bobina magnética e acionamento auxiliar manual, sem conector fêmea.



## Ficha técnica

| Característica                      | Valor                                             |
|-------------------------------------|---------------------------------------------------|
| Função de válvula                   | 3/2 vias, aberta, monoestável                     |
| Vazão nominal padrão                | 170 l/min                                         |
| Pressão de trabalho                 | 2 ... 8 bar                                       |
| Princípio construtivo               | Válvula de carretel                               |
| Classe de proteção                  | IP40<br>com conector                              |
| Diâmetro nominal                    | 2,3 mm                                            |
| Tipo de pilotagem                   | servopilotado                                     |
| Tempo de comutação, desligado       | 23 ms                                             |
| Tempo de comutação, ligado          | 8 ms                                              |
| Tempo de abertura e fechamento      | 100%                                              |
| Dados característicos da bobina     | 24V DC: 1,8W                                      |
| Meio operacional                    | Ar comprimido seco, lubrificado e não lubrificado |
| Temperatura do meio                 | -5 ... 50 °C                                      |
| Temperatura ambiente                | -5 ... 50 °C                                      |
| Peso do produto                     | 65 g                                              |
| Tipo de fixação                     | com furo passante                                 |
| Conexão pneumática 1                | Sub-base<br>M5                                    |
| Conexão pneumática 2                | Sub-base<br>M5                                    |
| Conexão pneumática 3                | Sub-base<br>M5                                    |
| Conexão pneumática 4                | Sub-base                                          |
| Conexão pneumática 5                | Sub-base                                          |
| Informação sobre material, vedações | NBR                                               |
| Informação sobre material, corpo    | Injetados de alumínio                             |