

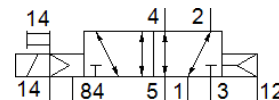
válvula solenoide MVH-5-1/4-L-S-B

Código da peça: 33184

Classic - não usar para novos projetos

FESTO

com bobina magnética e acionamento auxiliar manual, sem conector
Alternativas modernas podem ser encontradas digitando-se os quatro primeiros caracteres do tipo do código no campo de busca.



Ficha técnica

| Característica | Valor |
|---|--|
| Função de válvula | 5/2 vias, monoestável |
| Tipo de acionamento | elétrico |
| Largura | 32 mm |
| Vazão nominal padrão | 1.600 l/min |
| Pressão de operação Mpa | -0,09 ... 1 MPa |
| Pressão de trabalho | -0,9 ... 10 bar |
| Princípio construtivo | Válvula de carretel |
| Tipo de retorno | Mola pneumática |
| Diâmetro nominal | 10 mm |
| Dimensão da grade | 33 mm |
| Função de ar de escape | regulável |
| Princípio de vedação | não temperado |
| Posição de instalação | Nos dois lados |
| Acionamento auxiliar manual | Pulsante |
| Tipo de pilotagem | servopilotado |
| Alimentação de ar servopilotada | externo |
| Sentido do fluxo | reversível |
| Cobertura | cobertura positiva |
| Pressão de controle MPa | 0,3 ... 1 MPa |
| Pressão de acionamento | 3 ... 10 bar |
| Valor b | 0,38 |
| Valor C | 6,35 l/sbar |
| Frequência máxima de comutação | 3 Hz |
| Tempo de comutação, desligado | 37 ms |
| Tempo de comutação, ligado | 28 ms |
| Máx. pulso de teste positivo com sinal 0 | 2.200 µs |
| Máx. pulso de teste negativo com sinal 1 | 3.700 µs |
| Dados característicos da bobina | 24 V DC: 2.5 W |
| Flutuações de tensão admissíveis | +/- 10 % |
| Meio operacional | Ar comprimido conforme ISO 8573-1:2010 [7:4:4] |
| Observação sobre meio operacional e do piloto | Permite operação com lubrificação (necessária para operações subsequentes) |
| Classe de resistência à corrosão KBK | 1 – Resistência à corrosão baixa |
| Conformidade LABS | VDMA24364-B1/B2-L |
| Temperatura de armazenamento | -40 ... 60 °C |
| Temperatura do meio | -5 ... 50 °C |
| Meio de pilotagem | Ar comprimido conforme ISO 8573-1:2010 [7:4:4] |
| Temperatura ambiente | -5 ... 50 °C |
| Peso do produto | 440 g |
| Tipo de fixação | no manifold PR com furo passante Opcional: |

| Característica | Valor |
|---|-----------------------|
| Conexão de ar auxiliar de servopilotagem 12 | G1/8 |
| Conexão de ar auxiliar de servopilotagem 14 | G1/8 |
| Conexão de escape de servopilotagem 84 | M5 |
| Conexão de pilotagem 12 | G1/8 |
| Conexão de pilotagem 14 | G1/8 |
| Conexão pneumática 1 | G1/4 |
| Conexão pneumática 2 | G1/4 |
| Conexão pneumática 3 | G1/4 |
| Conexão pneumática 4 | G1/4 |
| Conexão pneumática 5 | G1/4 |
| Observações sobre material | Conforme RoHS |
| Material das vedações | NBR |
| Material do corpo | Injetados de alumínio |