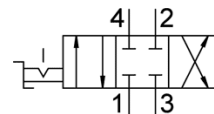


válvula de alavanca VHER-H-B43C-G12

Código da peça: 3192065

FESTO



Ficha técnica

Característica	Valor
Função de válvula	4/3 vias, fechada
Tipo de acionamento	manual
Largura	95 mm
Vazão nominal padrão	3.200 l/min
Pressão de trabalho	0 ... 10 bar
Observação sobre pressão de trabalho	Operação a vácuo apenas na conexão 3 Nas operações com duas pressões, a pressão na conexão 1 deve ser maior que na conexão 3
Princípio construtivo	Válvula de fechamento
Diâmetro nominal	12 mm
Função de ar de escape	regulável
Instruções de uso	Acionamento apenas manual
Princípio de vedação	duro
Tipo de pilotagem	direto
Sentido do fluxo	não reversível
Sem sobreposição	sim
Indicador da posição de comutação	com acessórios
Meio operacional	Ar comprimido conforme ISO 8573-1:2010 [7:4:4]
Observação sobre meio operacional e do piloto	Permite operação com lubrificação (necessária para operações subsequentes)
Classe de resistência à corrosão KBK	2 – Resistência à corrosão moderada
Conformidade LABS	VDMA24364-B1/B2-L
Temperatura do meio	-20 ... 80 °C
Temperatura ambiente	-20 ... 80 °C
Torque de acionamento	5 Nm
Peso do produto	1.010 g
Tipo de fixação	Montagem em painel frontal com furo passante Opcional:
Conexão pneumática 1	G1/2
Conexão pneumática 2	G1/2
Conexão pneumática 3	G1/2
Conexão pneumática 4	G1/2
Observações sobre material	Conforme RoHS
Material das vedações	NBR
Material do corpo	Injetados de alumínio
Material da alavanca	Injetados de alumínio