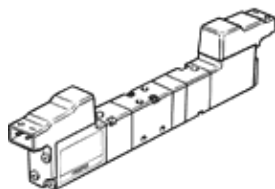
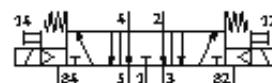


# Válvula solenóide MZH-5/3E-1,5-L-LED

Código da peça: 30223

FESTO

Micropneumática com bobina magnética e acionamento auxiliar manual, sem conector fêmea.



## Ficha técnica

Característica	Valor
Função de válvula	5/3 vias, em exaustão
Vazão nominal padrão	40 l/min
Pressão de trabalho	2 ... 7 bar
Princípio construtivo	Válvula de carretel
Classe de proteção	IP40 com conector
Diâmetro nominal	1,5 mm
Tipo de pilotagem	servopilotado
Tempo de comutação, desligado	30 ms
Tempo de comutação, ligado	5 ms
Tempo de abertura e fechamento	100%
Dados característicos da bobina	24V DC: 0,55W
Meio operacional	Ar comprimido seco, lubrificado e não lubrificado
Temperatura do meio	-5 ... 50 °C
Temperatura ambiente	-5 ... 50 °C
Peso do produto	50 g
Tipo de fixação	com furo passante
Conexão pneumática 1	Sub-base Módulo em base múltipla
Conexão pneumática 2	Sub-base Módulo em base múltipla
Conexão pneumática 3	Sub-base Módulo em base múltipla
Conexão pneumática 4	Módulo em base múltipla
Conexão pneumática 5	Módulo em base múltipla
Informação sobre material, vedações	NBR
Informação sobre material, corpo	Injetados de alumínio