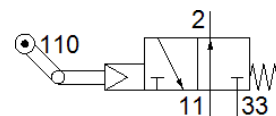
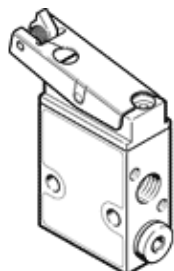


# válvula toggle LOS-3-1/8

Código da peça: 2950

FESTO

Válvula de gatilho, com retorno livre servopilotada, normalmente aberta.



## Ficha técnica

Característica	Valor
Função de válvula	3/2 vias, aberta, monoestável
Tipo de acionamento	mecânico
Vazão nominal padrão	175 l/min
Pressão de operação Mpa	0,35 ... 0,8 MPa
Pressão de trabalho	3,5 ... 8 bar
Princípio construtivo	Assento de válvula
Tipo de retorno	mola mecânica
Diâmetro nominal	3,5 mm
Função de ar de escape	regulável
Princípio de vedação	não temperado
Posição de instalação	Nos dois lados
Tipo de pilotagem	servopilotado
Alimentação de ar servopilotada	interno
Sentido do fluxo	não reversível
Meio de pilotagem	Ar comprimido conforme ISO8573-1:2010 [-:-:-]
Observação sobre dinamização forçada	Frequência de comutação mín. 1/ano
Meio operacional	Ar comprimido conforme ISO8573-1:2010 [-:-:-]
Observação sobre meio operacional e do piloto	Permite operação com lubrificação (necessária para operações subsequentes)
Classe de resistência à corrosão KBK	2 – Resistência à corrosão moderada
Conformidade LABS	VDMA24364-B1/B2-L
Temperatura do meio	-10 ... 60 °C
Temperatura ambiente	-10 ... 60 °C
Força de acionamento	1,8 N
Peso do produto	110 g
Tipo de fixação	com furo passante
Conexão pneumática 1	G1/8
Conexão pneumática 2	G1/8
Conexão pneumática 3	G1/8
Observações sobre material	Conforme RoHS
Material das vedações	NBR
Material do corpo	Alumínio anodizado