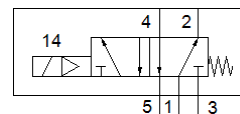


válvula básica VOFC-L-M52-M-FG14-F9-A

Código da peça: 2823470

FESTO



Ficha técnica

Característica	Valor
Função de válvula	5/2 vias, monoestável
Tipo de acionamento	elétrico
Largura	40 mm
Vazão nominal padrão	750 l/min
Pressão de trabalho	2 ... 8 bar
Princípio construtivo	Válvula de carretel de alimentação progressiva
Tipo de retorno	mola mecânica
Classe de proteção	IP65
Diâmetro nominal	6 mm
Princípio de vedação	não temperado
Posição de instalação	Nos dois lados
Acionamento auxiliar manual	não disponível
Tipo de pilotagem	servopilotado
Alimentação de ar servopilotada	interno
Sentido do fluxo	não reversível
Safety Integrity Level (SIL)	até SIL 2 Produto pode ser utilizado em SRP/CS até SIL 2 Baixa Demanda
Vazão Kv pressurização	0,65 m ³ /h
Vazão Kv escape	0,65 m ³ /h
Tempo de comutação, desligado	40 ms
Tempo de comutação, ligado	< 1.000 ms
Tempo de abertura e fechamento	100%
Meio operacional	Ar comprimido conforme ISO 8573-1:2010 [-:-:-]
Classe de resistência à corrosão KBK	4
Temperatura do meio	-25 ... 60 °C
Temperatura ambiente	-25 ... 60 °C
Peso do produto	514 g
Conexão pneumática 1	G1/4
Conexão pneumática 2	Com diagrama de conexões NAMUR
Conexão pneumática 3	G1/4
Conexão pneumática 4	Com diagrama de conexões NAMUR
Observações sobre material	Contém substâncias com LABS Conforme RoHS
Informação sobre material, vedações	NBR
Informação sobre material, corpo	Alumínio revestimento duro com ematal