

válvula solenoide

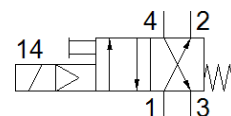
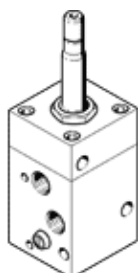
MCH-4-1/4

Código da peça: 2201

Produto a ser descontinuado

Produto será descontinuado. Disponível até 2022. Produto alternativo no Support Portal..

FESTO



Ficha técnica

Característica	Valor
Função de válvula	4/2 vias, monoestável
Tipo de acionamento	elétrico
Pressão de trabalho	2 ... 10 bar
Princípio construtivo	Assento de válvula
Tipo de retorno	mola mecânica
Classe de proteção	IP65
Princípio de vedação	não temperado
Tipo de pilotagem	servopilotado
Tempo de comutação, desligado	23 ms
Tempo de comutação, ligado	16 ms
Temperatura do meio	-10 ... 60 °C
Temperatura ambiente	-5 ... 40 °C
Conexão pneumática 1	G1/4
Conexão pneumática 2	G1/4
Conexão pneumática 3	G1/4
Conexão pneumática 4	G1/4
Observações sobre material	Conforme RoHS
Material do corpo	Alumínio injetado