

# válvula solenoide

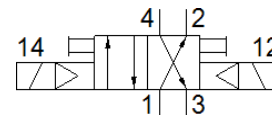
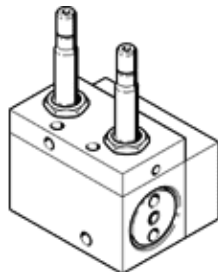
## JMC-4-1/4

Código da peça: 2136  
Produto a ser descontinuado

FESTO

com acionamento auxiliar manual.

Produto será descontinuado. Disponível até 2022. Produto alternativo no Support Portal..



### Ficha técnica

Característica	Valor
Função de válvula	4/2 vias, biestável
Tipo de acionamento	elétrico
Pressão de trabalho	2 ... 10 bar
Tipo de pilotagem	servopilotado
Sentido do fluxo	não reversível
Conexão pneumática 1	G1/4
Conexão pneumática 2	G1/4
Conexão pneumática 3	G1/4
Conexão pneumática 4	G1/4
Conexão pneumática 5	G1/4