

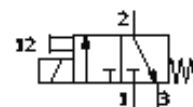
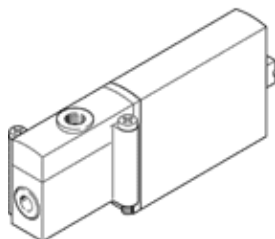
# Válvula solenóide MHP2-M1H-3/2G-M5-HC

Número código: 197431

FESTO

Válvula semi-alinhada para montagem individual e em bloco, de comutação rápida, com conexão na parte traseira.

Produto a ser descontinuado. Disponível até 2007



## Ficha técnica

| Característica                       | Valor  |
|--------------------------------------|--|
| Função de válvula                    | 3/2 vias, fechada, monoestável   |
| Tipo de acionamento                  | elétrico   |
| Largura                              | 10 mm  |
| Vazão nominal padrão                 | 100 l/min  |
| Conexão pneumática de trabalho       | M5   |
| Tensão operacional                   | 24V DC   |
| Pressão de trabalho                  | -0,9 ... 8 bar   |
| Princípio construtivo                | Válvula de assento despressurizada   |
| Tipo de reposição                    | mola mecânica  |
| Classe de proteção                   | IP40   |
| Autorização                          | c UL us - Recognized (OL)  |
| Diâmetro nominal                     | 2 mm   |
| Dimensão da grade                    | 14 mm  |
| Função de ar de escape               | regulável  |
| Princípio de vedação                 | não temperado  |
| Posição de instalação                | Nos dois lados   |
| Acionamento auxiliar manual          | Pulsante   |
| Tipo de pilotagem                    | direto   |
| Sentido do fluxo                     | reversível com restrições  |
| Máx. frequência de comutação         | 130 Hz   |
| Tempo de comutação, desligado        | 7 ms   |
| Tempo de comutação, ligado           | 7 ms   |
| Tempo de abertura e fechamento       | 100%   |
| Dados característicos da bobina      | 24V DC: 2,88W  |
| Flutuações de tensão admissíveis     | +/- 10 %   |
| Meio operacional                     | Ar comprimido filtrado, não lubrificado, grau de filtração 40 µm<br>Ar comprimido filtrado, lubrificado, grau de filtração 40 µm |
| Classe de resistência à corrosão KBK | 2  |
| Temperatura do meio                  | -5 ... 40 °C   |
| Temperatura ambiente                 | -5 ... 40 °C   |
| Peso do produto                      | 50 g   |
| Tipo de fixação                      | na base de conexão   |
| Conexão pneumática 1                 | Sub-base   |
| Conexão pneumática 2                 | M5   |
| Conexão pneumática 3                 | Sub-base   |
| Observações sobre material           | Isento de cobre e PTFE   |
| Informação sobre material, vedações  | HNBR<br>NBR  |
| Informação sobre material, corpo     | Injetados de zinco revestido   |
| Informação sobre material, parafusos | Aço galvanizado  |