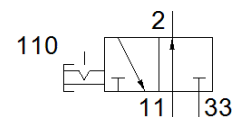
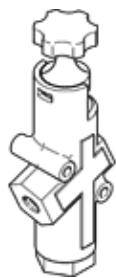


válvula de fechamento

HE-G3/4-LO

Código da peça: 197135

FESTO



Ficha técnica

Característica	Valor
Princípio construtivo	Válvula de carretel
Tipo de acionamento	manual
Princípio de vedação	não temperado
Função de ar de escape	não estrangulável
Acionamento auxiliar manual	não disponível
Função de válvula	3/2 vias biestável
Pressão de trabalho	1 ... 10 bar
Valor C	36,28 l/sbar
Valor b	0,21
Vazão nominal padrão	8.000 l/min
Meio operacional	Ar comprimido conforme ISO 8573-1:2010[7:4:4]
Classe de resistência à corrosão KBK	3 – Resistência à corrosão alta
Conformidade LABS	VDMA24364-B1/B2-L
Temperatura do meio	-10 ... 60 °C
Temperatura ambiente	-10 ... 60 °C
Tipo de fixação	Montagem na tubulação com furo passante
Posição de instalação	Nos dois lados
Sentido do fluxo	não reversível
Peso do produto	1.000 g
Conexão pneumática 1	G3/4
Conexão pneumática 2	G3/4
Conexão pneumática 3	G1
Material das vedações	NBR TPE-U(PU)
Material do corpo	Injetados de alumínio PBT