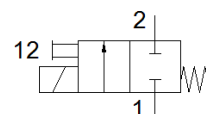


válvula solenoide MHA1-M1H-2/2G-0,9-HC

Código da peça: 197038

FESTO

Válvula sub-base para montagem individual e manifold, extremamente compacta, com conector na parte traseira.



Ficha técnica

Característica	Valor
Função de válvula	2/2 vias, monoestável
Tipo de acionamento	elétrico
Largura	10 mm
Vazão nominal padrão	14 l/min
Pressão de operação Mpa	-0,09 ... 0,2 MPa
Pressão de trabalho	-0,9 ... 2 bar
Pressão operacional	-13,05 ... 29 psi
Princípio construtivo	Válvula de assento com retorno por mola
Tipo de retorno	mola mecânica
Classe de proteção	IP40
Autorização	c UL us - Recognized (OL)
Órgão emissor do certificado	UL MH19482
Dímetro nominal	0,9 mm
Dimensão da grade	10 mm
Função de ar de escape	não estrangulável
Princípio de vedação	não temperado
Posição de instalação	Nos dois lados
Acionamento auxiliar manual	Pulsante
Tipo de pilotagem	direto
Sentido do fluxo	não reversível
Identificação da posição da válvula	Etiqueta
Cobertura	Cobertura negativa
Observação sobre dinamização forçada	Frequência de comutação pelo menos 1x por semana
Adequado para vácuo	sim
Máx. frequência de comutação	20 Hz
Tempo de comutação, desligado	5 ms
Tempo de comutação, ligado	4 ms
Tempo de abertura e fechamento	100 %
Consumo elétrico	1 W
Máx. pulso de teste positivo com sinal 0	500 µs
Máx. pulso de teste negativo com sinal 1	400 µs
Dados característicos da bobina	24 V DC: 1 W
Flutuações de tensão admissíveis	+/- 10 %
Meio operacional	Ar comprimido conforme ISO 8573-1:2010 [7:4:4]
Observação sobre meio operacional e do piloto	Permite operação com lubrificação (necessária para operações subsequentes)
Resistência à vibração	Teste de aplicação do transporte com grau de severidade 2 conforme FN 942017-4 e EN 60068-2-6
Resistência a choques	Teste de choque com nível de gravidade 2 conforme FN 942017-5 e EN 60068-2-27
Classe de resistência à corrosão KBK	2 – Resistência à corrosão moderada
Conformidade LABS	VDMA24364-B2-L
Temperatura de armazenamento	-20 ... 60 °C

Característica	Valor
Temperatura do meio	-5 ... 40 °C
Temperatura ambiente	-5 ... 40 °C
Peso do produto	10 g
Conexão elétrica	Conector
Tipo de fixação	na base de conexão com furo passante
Conexão pneumática 1	Sub-base
Conexão pneumática 2	Sub-base
Observações sobre material	Conforme RoHS
Material das vedações	FPM HNBR NBR
Material do corpo	reforçado com PA reforçado com PPS