

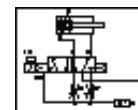
Combinação válvula-cilindro DNCV-40- -PPV-A-5/2LD

Código da peça: 196817

FESTO

Com módulo de diagnóstico.

Tipo a ser descontinuado. Disponível até 2010.



Ficha técnica

Característica	Valor
Curso	70 ... 500 mm
Diâmetro do êmbolo	40 mm
Com base na norma padrão	ISO 15552 (antes também VDMA 24652, ISO 6431, NF E49 003.1, UNI 10290)
Amortecimento	PPV: Amortecimento pneumático regulável nas posições finais de curso
Posição de instalação	Nos dois lados
Acionamento auxiliar manual	Com trava Pulsante
Deteção de posição	Para sensor de proximidade
Função do elemento de comutação	Contato normalmente aberto
Pressão de trabalho	3 ... 8 bar
Faixa de tensão operacional c.c.	24 V
Modo de operação	de dupla ação
Máx. corrente de saída, diagnóstico	300 mA
Máx. corrente de saída, sensores	20 mA
Tensão máxima de saída de comutação c.c.	26,9 V
Dados característicos da bobina	24 V c.c.: Fase de corrente baixa: 0,5 W, fase de corrente alta: 1,23 W
Meio operacional	Ar comprimido filtrado, grau de filtração 5 µm Ar comprimido filtrado, não lubrificado, grau de filtração 40 µm
Certificação CE (veja Declaração de Conformidade)	conforme Diretriz EU-EMV
Classe de resistência à corrosão KBK	2
Classe de proteção	IP65 conforme norma IEC 60529
Temperatura ambiente	-5 ... 50 °C
Autorização	C-Tick
Curso de amortecimento	20 mm
Força teórica a 6 bar, retorno	633 N
Força teórica a 6 bar, avanço	754 N
Massa móvel com curso de 0 mm	307 g
Peso adicional por 10 mm de curso	49 g
Peso básico para curso de 0 mm	1.275 g
Fator de massa adicional por 10 mm de curso	16 g
Conexão elétrica	de 8 pinos M12x1 Conector design redondo
Conexão pneumática 1	QS-8
Conexão pneumática 3	Silenciador integrado
Conexão pneumática 5	Silenciador integrado