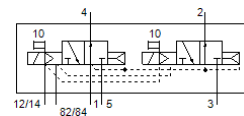
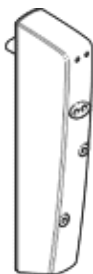


válvula solenoide CDVI5.0-MT2H-2X3OLS

Código da peça: 196663

FESTO

para terminal de válvulas CDVI, Clean Design.



Ficha técnica

Característica	Valor
Função de válvula	2x3/2 vias, aberta, monoestável
Tipo de acionamento	elétrico
Vazão nominal padrão	300 l/min
Pressão de trabalho	3 ... 10 bar
Princípio construtivo	Válvula de carretel
Tipo de retorno	Mola pneumática
Diâmetro nominal	5 mm
Princípio de vedação	não temperado
Acionamento auxiliar manual	Pulsante
Tipo de pilotagem	servopilotado
Alimentação de ar servopilotada	externo
Sentido do fluxo	não reversível
Observação sobre dinamização forçada	Frequência de comutação mínima 1/mês
Pressão de acionamento	3 ... 8 bar
Valor b	0,14
Valor C	1,4 l/sbar
Tempo de comutação, desligado	22 ms
Tempo de comutação, ligado	10 ms
Meio operacional	Ar comprimido conforme ISO 8573-1:2010 [7:4:4]
Observação sobre meio operacional e do piloto	Permite operação com lubrificação (necessária para operações subsequentes)
Classe de resistência à corrosão KBK	3 – Resistência à corrosão alta
Conformidade LABS	VDMA24364-B2-L
Temperatura do meio	-5 ... 50 °C
Temperatura ambiente	-5 ... 50 °C
Peso do produto	210 g
Tipo de fixação	aparafusável
Conexão de escape de servopilotagem 82/84	Sub-base
Conexão pneumática 1	Sub-base
Conexão pneumática 2	Sub-base
Conexão pneumática 3	Sub-base
Conexão pneumática 4	Sub-base
Conexão pneumática 5	Sub-base
Observações sobre material	Conforme RoHS
Material das vedações	NBR TPE-O
Material do corpo	Injetados de alumínio