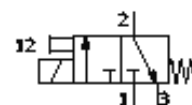
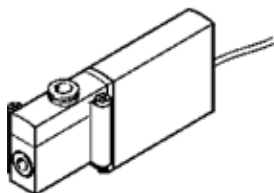


Válvula solenóide MHP2-MS1H-3/2G-QS-4-K

Número código: 196129

FESTO

Válvula individual, comutação rápida, com cabo.
Produto a ser descontinuado. Disponível até 2007



Ficha técnica

Característica	Valor
Função de válvula	3/2 vias, fechada, monoestável
Tipo de acionamento	elétrico
Largura	10 mm
Vazão nominal padrão	100 l/min
Conexão pneumática de trabalho	QS-4
Tensão operacional	24V DC
Pressão de trabalho	-0,9 ... 8 bar
Princípio construtivo	Válvula de assento despressurizada
Tipo de reposição	mola mecânica
Classe de proteção	IP65
Autorização	c UL us - Recognized (OL)
Diâmetro nominal	2 mm
Dimensão da grade	14 mm
Função de ar de escape	regulável
Princípio de vedação	não temperado
Posição de instalação	Nos dois lados
Acionamento auxiliar manual	Pulsante
Tipo de pilotagem	direto
Sentido do fluxo	reversível com restrições
Pressão de trabalho reversível	-0,9 ... 0 bar
Máx. frequência de comutação	330 Hz
Tempo de comutação, desligado	2 ms
Tempo de comutação, ligado	1,7 ms
Schaltzeitstreuung ab 1 Hz	0,2 ms
Tempo de abertura e fechamento	100%
Dados característicos da bobina	24 V DC: Niederstromphase: 1,25 W, Hochstromphase: 5 W
Flutuações de tensão admissíveis	+/- 10 %
Meio operacional	Ar comprimido filtrado, não lubrificado, grau de filtração 40 µm Ar comprimido filtrado, lubrificado, grau de filtração 40 µm
CE-Zeichen (siehe Konformitätserklärung)	conforme Diretriz EU-EMV
Restrição de temperatura ambiente e do meio	em função da frequência de comutação
Classe de resistência à corrosão KBK	2
Temperatura do meio	-5 ... 40 °C
Temperatura ambiente	-5 ... 40 °C
Peso do produto	60 g
Conexão elétrica	Cabo
Comprimento do cabo	2,5 m
Tipo de fixação	no manifold PR
Conexão pneumática 1	Sub-base
Conexão pneumática 2	QS-4
Conexão pneumática 3	Sub-base
Observações sobre material	Isento de cobre e PTFE
Informação sobre material, vedações	HNBR

Característica	Valor
	NBR
Informação sobre material, corpo	Injetados de zinco revestido
Informação sobre material, revestimento do cabo	PUR
Informação sobre material, parafusos	Aço galvanizado