

unidade de tratamento de ar LFRS-3/8-D-MIDI-KD

Código da peça: 195056

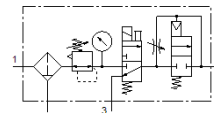
Classic - não usar para novos projetos

FESTO

manopla com trava e manômetro, para pressão nominal de 12 bar, para ar comprimido não lubrificado.

Alternativas modernas podem ser encontradas digitando-se os quatro primeiros caracteres do tipo do código no campo de busca.

Produto será descontinuado. Disponível até 2022. Produto alternativo no Support Portal..



Ficha técnica

Característica	Valor
Dimensões	Midi
Série	D
Trava do atuador	Manopla com trava integrada
Posição de instalação	vertical +/- 5°
Grau de filtração	40 µm
Dreno	manualmente giratório
Princípio construtivo	Válvula de abertura e fechamento Filtro regulador com manômetro Válvula de partida progressiva
Volume máximo do condensado	43 cm ³
Proteção de copo	Copo de proteção metálico
Indicador de pressão	com manômetro
Pressão de trabalho	3 ... 16 bar
Faixa de regulagem de pressão	2,5 ... 12 bar
Histerese de pressão máxima	0,25 bar
Vazão nominal padrão	1.890 l/min
Meio operacional	Ar comprimido conforme ISO8573-1:2010 [-:--:] Gases inertes
Classe de resistência à corrosão KBK	2 – Resistência à corrosão moderada
Classe de pureza do ar na saída	Ar comprimido conforme ISO 8573-1:2010 [7:8:4] Gases inertes
Temperatura do meio	-10 ... 60 °C
Temperatura ambiente	-10 ... 60 °C
Peso do produto	2.340 g
Tipo de fixação	Montagem na tubulação com acessórios Opcional:
Conexão pneumática 1	G3/8
Conexão pneumática 2	G3/8
Material do corpo	Injetados de zinco
Material do copo	PC