

# filtro regulador LFRS-1-D-O-MAXI

Código da peça: 194806

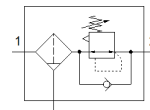
Classic - não usar para novos projetos

FESTO

Com chave na manopla de regulação, sem manômetro, para pressão nominal de 12 bar, para ar comprimido não lubrificado.

Alternativas modernas podem ser encontradas digitando-se os quatro primeiros caracteres do tipo do código no campo de busca.

Produto será descontinuado. Disponível até 2022. Produto alternativo no Support Portal..



## Ficha técnica

Característica	Valor
Dimensões	Maxi
Série	D
Trava do atuador	Manopla com trava integrada
Posição de instalação	vertical +/- 5°
Grau de filtração	40 µm
Dreno	manualmente giratório
Princípio construtivo	Filtro regulador sem manômetro
Volume máximo do condensado	80 cm <sup>3</sup>
Proteção de copo	Copo de proteção metálico
Indicador de pressão	Preparado para G1/4
Pressão de trabalho	1 ... 16 bar
Faixa de regulação de pressão	0,5 ... 12 bar
Histerese de pressão máxima	0,4 bar
Vazão nominal padrão	10.000 l/min
Meio operacional	Ar comprimido conforme ISO 8573-1:2010 [:-9:-] Gases inertes
Observação sobre meio operacional e do piloto	Permite operação com lubrificação (necessária para operações subsequentes)
Classe de resistência à corrosão KBK	2 – Resistência à corrosão moderada
Temperatura de armazenamento	-10 ... 60 °C
Classe de pureza do ar na saída	Ar comprimido conforme ISO 8573-1:2010 [7:8:4] Gases inertes
Temperatura do meio	-10 ... 60 °C
Temperatura ambiente	-10 ... 60 °C
Peso do produto	1.500 g
Tipo de fixação	Montagem na tubulação com acessórios Opcional:
Conexão pneumática 1	G1
Conexão pneumática 2	G1
Observações sobre material	Conforme RoHS
Material do corpo	Injetados de zinco
Material do copo	PC