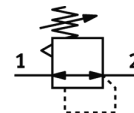
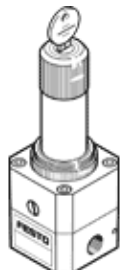


regulador de pressão de precisão LRPS-1/4-0,7

Código da peça: 194690

FESTO

Sem manômetro, com manopla de regulação que pode ser travada.
Neste produto deve ser utilizado o manômetro de precisão apropriado
tipo MAP ou FMAP.



Ficha técnica

| Característica | Valor |
|---|---|
| Trava do atuador | Manopla com trava integrada |
| Posição de instalação | Nos dois lados |
| Princípio construtivo | Válvula reguladora de pressão de membrana servopilotada |
| Função reguladora | Pressão inicial constante com escape secundário |
| Indicador de pressão | Preparado para G1/8 |
| Pressão de operação Mpa | 0,1 ... 1,2 MPa |
| Pressão de trabalho | 1 ... 12 bar |
| Faixa de regulação de pressão | 0,05 ... 0,7 bar |
| Histerese de pressão máxima | 0,02 bar |
| Vazão nominal padrão | 800 l/min |
| Meio operacional | Ar comprimido conforme ISO 8573-1:2010[7:4:4] Gases inertes |
| Observação sobre meio operacional e do piloto | Não permite operação com lubrificação |
| Conformidade LABS | VDMA24364-B1/B2-L |
| Temperatura do meio | -10 ... 60 °C |
| Temperatura ambiente | -10 ... 60 °C |
| Peso do produto | 410 g |
| Tipo de fixação | Montagem em painel frontal Montagem na tubulação com acessórios |
| Conexão pneumática 1 | G1/4 |
| Conexão pneumática 2 | G1/4 |
| Observações sobre material | Conforme RoHS |
| Material das vedações | NBR |
| Material do corpo | Alumínio |